



循道衛理楊震社會服務處  
YANG MEMORIAL METHODIST SOCIAL SERVICE

沙田家庭成長軒  
Shatin Family Education and Support Centre

SFE SC  
2024年9至12月  
中心季刊

主題分享：

鼓勵



循道衛理楊震社會服務處  
沙田家庭成長軒

中心地圖



前往本中心之方法：

1. 於港鐵車公廟站，步行約十二分鐘
2. 於大圍港鐵站交通總匯處外巴士站乘坐281M、87B、82K
3. 於沙田新城市廣場下層巴士總站乘坐282、81K
4. 於秦石邨巴士站乘坐巴士282(新田圍方向)、81K
5. 乘搭巴士74A、80M、85A、86C、86、89，於獅隴公路新田圍巴士站下車

前往豐盛校園之方法：

1. 於港鐵車公廟站，步行約五分鐘
2. 乘搭巴士282、80X、81K、82K、85B、86A、89B、47X、81C、287X，於秦石邨巴士站下車
3. 乘搭小巴803、804、812、68K，於秦石邨小巴站下車

中心活動

公開報名時段  
17/8/2024(六)起

恆常班

原班報名  
17/8/2024(六)至  
6/9/2024(五)

公開報名時段  
7/9/2024(六)起

地址：新界沙田新田圍郵欣圍樓地下  
電話：2605 7155  
傳真：2602 1424  
電郵：fesc@yang.org.hk  
機構網頁：http://yang.org.hk



沙田家庭成長軒



本中心接受易辦事(EPS)



本計劃由香港公益金資助  
This project is supported by  
The Community Chest

善用資源，支持環保！如重覆收到此刊物或不適用，請贈予親友或適合人士，謝謝您！



# 目錄

目錄	P.1
中心簡介	P.2
中心活動報名	P.3
報名須知及天氣安排	P.3-4
活動花絮	P.5-6
主題活動	P.7
主題分享	P.8
「星飛·樂童行」介紹	P.9-10
「星飛·樂童行」學前兒童	P.11-23
「星飛·樂童行」：小學兒童	P.24-30
幼兒小組及活動	P.31-33
「童·伴·託」幼兒聖誕託管2024	P.34
兒童小組及活動	P.35
生日活動	P.36
課餘託管服務及課後加油站	P.37
親子及家長活動	P.38-41
恆常班	P.42-51
楊震賣旗日	P.52
循道衛理聯合教會沙田堂介紹	P.53
沙田青少年綜合發展中心介紹	P.54

## 循道衛理楊震社會服務處 沙田家庭成長軒

### 中心簡介

#### 中心簡介



沙田家庭成長軒位於沙田新田圍邨，服務至今31年。中心以「成長」為主題，透過舉辦各類支援家庭之活動及服務，促進家庭成員之身心健康發展及和諧家庭關係。同時，鼓勵家庭善用社區資源，並一同建立共融社區。另一方面，中心與循道衛理聯合教會屬下堂會和區內小學及幼稚園保持緊密聯繫，為幼兒、兒童、家長及老師提供全面及多元化適切之服務。中心服務對象為12歲以下之幼兒、兒童及其家庭成員。

#### 服務包括：

- ☑ 星飛·樂童行計劃 (SEN支援服務)
- ☑ 恆常興趣課程/親子PLAYGROUP
- ☑ 成長小組及諮詢服務
- ☑ 為輪候資助學前康復服務的兒童提供學習訓練津貼
- ☑ 全方位學生輔導計劃
- ☑ 親職教育 (家長及親子活動)
- ☑ 課餘託管服務及課後加油站

#### 中心開放時間

	星期一	星期二	星期三	星期四	星期五	星期六	星期日/公眾假期
上午9:00-11:00	休息						
上午11:00-下午1:00	☑	☑	☑	☑	☑	☑	休息
下午1:00-2:00	午膳時間 (暫停開放)						
下午2:00-7:00	☑	☑	☑	☑	☑	休息	

## 循道衛理楊震社會服務處 沙田家庭成長軒

地址：新界沙田新田圍邨欣園樓地下  
電話：2605 7155  
傳真：2602 1424  
電郵：fesc@yang.org.hk  
機構網頁：http://yang.org.hk



### 豐盛校園活動室

(地址：沙田秦石邨盛田街一號)

本中心一向致力發展家庭教育工作，近年積極開辦更多幼兒、兒童及親子活動，故此已把中心部分服務擴展至沙田循道衛理中學豐盛校園活動室舉辦，期望有更多的家庭可以參與。歡迎各位踴躍報名！





## 2024年9-12月恆常班及中心活動報名程序

\*凡報讀2024年7-8月恆常班之學員將可優先報讀2024年9-12月中心恆常班

### 舊生

(2024年7-8月恆常班之學員)  
原班報名/\*升班  
\*升班須經導師評估後方可報讀

優先報名日期及時間：

17/8/2024(六)至  
6/9/2024(五)下午5:00  
\*不設派籌

### 新生

舊生報讀新課程/  
新生報讀課程

公開報名時段：

7/9/2024(六)起  
時間：上午9:00開始  
名額有限，先到先得，額滿即止。

備註

- 只接受親臨本中心報名，不設電話報名及其他方式留位(指定服務除外)
- 請留意中心內張貼的通告或瀏覽中心Facebook之最新資訊
- 報名活動，需先成為中心會員，費用全免

## A 報名方法

- 報名活動，需先成為中心會員：
  - ◇ 親臨本中心成為會員；或以郵寄方式遞交會員申請表，費用全免
  - ◇ 會員可在報名活動當日起一年內收到由中心寄出之課程小冊子
- 本中心不設郵遞/電話報名，只接受會員親臨本中心報名
- 可使用現金、劃線支票\*、易辦事(EPS)或八達通付款
- \*支票抬頭請寫「循道衛理楊震社會服務處」或「YANG MEMORIAL METHODIST SOCIAL SERVICE」。支票背面寫上參加者姓名、聯絡電話及課程編號

## B 報名注意事項

- 報名前，請參加者/家長/監護人先細閱報名須知及惡劣天氣安排
- 參加者的年齡如不符合活動要求，一經發現，將失去報名資格
- 親子活動須以家長或監護人與幼兒/兒童參加，不能以外籍傭工代替
- 參加者或/及其家長及監護人應在報名前細閱活動/課程內容及相關資料，並根據參加者之體能及健康狀況衡量是否適合參與有關活動/課程。如參加者因個人疏忽或健康/體能上的不足而導致傷亡，本機構無須負責

## 報名須知!

- 剩餘活動名額將於公開報名時段起，以先到先得形式報名。若參加人數眾多，中心保留加開活動的權利，有關資料將張貼於中心或於本中心Facebook專頁內作宣傳，而不作另行通知
- 請家長保留活動收據直至整個課程/活動完結
- 中心保留對活動一切更改之權利，而不作另行通知
- 中心保留公開使用及分享參加者的活動/課程相片之權利

## C 有關退款事宜 (2022年1月1日起適用)

- 參加者或家長請自行記下參與課程/活動的日期及時間，本中心職員不另行通知。
- 如因個人理由而退出或缺席服務，名額不得轉讓或作退款。
- 如因惡劣天氣而取消的課程/活動，本中心會按以下原則安排補堂或退款：
  - ◇ 經協調後，如導師/職員時間、房間等，若情況許可，本中心將安排補堂，參加者如未能出席補堂，本中心將不另作退款安排。
  - ◇ 經協調後，若本中心未能安排補堂，課程/活動取消。一般情況下，中心將按比例退回該節費用；或處理個別服務時，本中心將先扣除已支付的開支後(如：已向外間場地支付但不獲退回之訂金、已購買新鮮食材之費用等)，再作出退款。
  - ◇ 課餘託管服務、課後加油站服務及於報名時已註明的課程/活動，不設補堂或退款。
- 如因中心衍生之原因(如：突發維修、導師缺席)而需臨時暫停的課程/活動，本中心會安排補堂或取消該節服務。若以補堂形式處理但參加者未能出席，本中心會作退款；若服務取消，本中心亦會作退款安排。
- 除突發情況外，若課程/活動因惡劣天氣以外之情況(如：收生不足)需取消，負責職員會於課程/活動舉辦前最少一星期致電通知參加者及告知退款安排。
- 所有退款需於獲通知後三個月內到中心領取，領取時需把正本收據交還予本中心。
- 如對以上安排有任何爭議，本中心將會保留最終決定權。

## D 惡劣天氣安排 (2022年1月1日起適用)

如遇惡劣天氣、颱風或暴雨，中心將有以下安排：

訊號	中心開放安排	中心室內活動	室外活動
雷暴警告/黃色暴雨警告/懸掛一號風球	☑	☑	☑
紅色暴雨警告/懸掛三號風球	☑	☑ 親子 Playgroup	☒
黑色暴雨警告/懸掛八號風球或以上風球/ 超強颱風後的「極端情況」生效期間	☒	☒	☒

- 本中心將以參加者安全為首要考慮，視乎實際天氣情況等因素決定課程/活動是否照常舉行。同時，建議家長及參加者亦應按天氣及路面情況自行決定出席課程/活動與否。
- 中心將於八號風球或黑色暴雨警告訊號除下，或「極端情況」取消2小時後恢復辦公，惟若訊號除下或「極端情況」取消時間與中心關門時間相距不足3小時，當天中心則暫停辦公。
- 活動/課程開始2小時前除下風球或暴雨警告，或取消「極端情況」，課程/活動將照常舉行。
- 有關因惡劣天氣而取消之課程/活動的補堂或退款安排，詳見「有關退款事宜」。









# 主題活動：同你打打氣



參考以下對話，邀請大家幫楊火子打打氣，向他說出鼓勵的話及畫一個表示鼓勵的sticker圖案！  
(完成後剪下本頁交到接待處，可以得到小禮物一份！禮物數量有限，先到先得。)

SFESC
📶 5G 🔋

楊火子

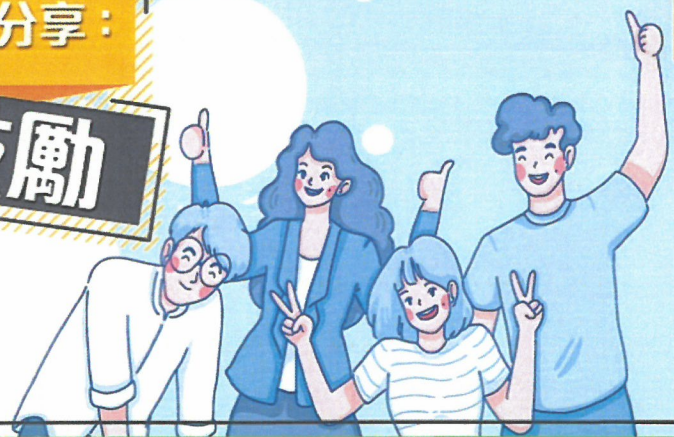
學校今日產運會，我參加左徑比賽，我差少少就贏到，宜家好唔開心呀！😞

文字：

Sticker圖案：



## 主題分享： 鼓勵



迎接每天忙碌的工作、憂心孩子的學業和處理柴米油鹽等生活雜項足以讓人喘不過氣來。在壓力環境下，除了關心子女外，也不忘要為枕邊人打打氣，互相鼓勵，並一起攜手繼續好好經營家庭！

想想你有多久沒有向伴侶真誠地說出感激他/她的努力和付出？又有多久沒有向對方說出欣賞和鼓勵的話？鼓勵你看到這篇文章的當晚，找一個安靜的時刻，與伴侶互相分享今天感到開心或感恩的事，最後向對方說一些鼓勵的話，互相打氣加加油！（試着做，也許會有意想不到的效果！）

曾泳淇姑娘(註冊社工)

「鼓勵」是一種獎勵的方式。幼兒成長的過程中滿有好奇心，喜愛主動探索。在參與感興趣的活動中，他們不但能夠開拓自己的能力，更會獲得樂趣和滿足感。父母適切的接納和欣賞孩子從錯誤中學習是很重要，鼓勵孩子想出改善的方法，耐心地解決問題。讓孩子感受到被愛、被重視，以及肯定自己是有價值的；這一切的鼓勵，都會深深地印在孩子的大腦記憶裡。每個孩子都是獨特的，家長們請給予他們充份的支持和鼓勵，讓他們成為活潑開朗、抱有盼望、擁有創造力和自信心的孩子！

楊惠萍老師(特殊幼兒工作員)

小朋友們，你們知道嗎，鼓勵就像魔法一樣，能給我們力量，讓我們變得更勇敢和自信！當我們遇到困難時，別害怕，試試大聲說：「我能做到！」這樣你會發現自己會變得更有力量去面對挑戰。往後，你們可以嘗試學習新技能，例如畫畫、玩魔術，做體適能或當個小義工。每次少少的進步都值得我們為自己鼓掌。記住，不管遇到什麼問題，只要努力和堅持，就一定會有好結果。加油，小朋友們，你們是最棒的！

郭愷雋(活動幹事)



循道衛理楊震社會服務處  
沙田家庭成長軒 X 沙田青少年綜合發展中心

# 星飛·樂童行

## 計劃理念

- 強項為本(Strength-based Approach)：「星飛」取“strength-based”之諧音。我們不聚焦在問題，而是看到不同的可能性。我們相信每個人都有自己的能力、優點和強項，身邊總有資源，亦總可以發光發亮！
- 家庭為本(Family-centered Approach)：我們相信家庭功能的重要性。透過預防、支援，以至補救性服務，促進家庭成員間的正面溝通和情感互動，凝聚和諧家庭氣氛，提升家庭功能。讓家人發揮正面影響，與孩子們「樂童行」，亦讓家成為溫暖的地方！

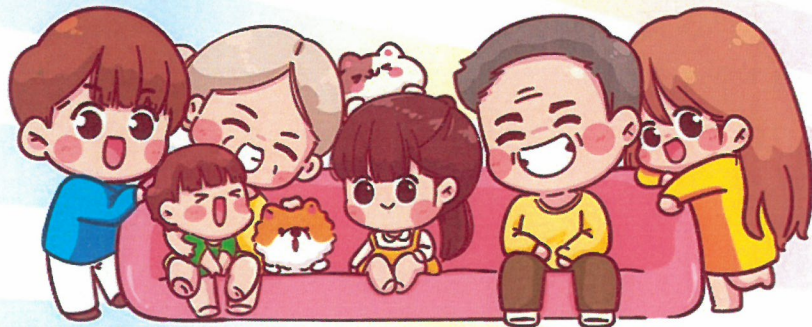
## 服務對象

- 學前兒童：2-6歲懷疑或已評估發展遲緩或有特殊學習需要\*的學前兒童
- 主流小學學童：6-12歲正就讀主流小學，懷疑或已評估有特殊學習需要\*的學童
- 家長和照顧者

\*特殊學習需要(Special Educational Needs, SEN)·包括言語障礙(SLI)、專注力不足/過度活躍症(ADHD)、自閉症譜系(ASD)及讀寫障礙(SPLD)

## 計劃目標

1. 為學前兒童提供跨界別協作，以助及早識別及提供早期介入治療訓練
2. 為學前兒童提供升讀小學的銜接訓練和服務，以助及早適應初小校園生活
3. 為主流小學學童提供適切訓練和支援
4. 促進計劃參加者認識及探索自身特質，發掘及開拓屬於其獨特的興趣和能力，提升自信心
5. 促進正面親子互動，凝聚和諧家庭氣氛
6. 重視家長和照顧者的需要，保持緊密溝通，並讓其得到實務及心靈上的支援



6

大服務範疇

學前兒童  
(2-6歲)主流小學  
學童  
(6-12歲)

## 專題學習與訓練

針對需要，為兒童提供個別或小組形式的治療、訓練及支援

- 言語治療評估及言語治療個別訓練
- 綜合評估及特殊幼兒工作人員個別訓練
- 幼兒跨專業密集式訓練課程
- 「友伴童盟」情緒社交小組
- 「笑說想」情緒社交小組
- Focus! 精叻小「專」家
- 「悅讀悅開心」讀寫支援小組
- 「專」注我掌「控」
- Best Challenge 小小運動員
- 「六角童升」系列 (範疇包括：言語、認知、大小肌肉、情緒與社交、自理、專注力)
- 專注力綜合訓練班
- 社交思考訓練班

## 興趣發展

讓兒童認識及探索自身特質，並培養興趣，發展個人潛能，有助提升自信心及促進人際關係

- 運動
- 藝術
- 烹飪
- 音樂
- 科學

## 親子同行

讓家長與子女在輕鬆愉快的環境中相處，享受優質親子時光，促進親子關係

- 親子室內/外出活動
- 藝術探索

## 家長支援

鼓勵家長於忙碌生活中抽空關顧自己，在享受屬於個人的時光外，也覺察自己的狀態；同時促進家長間建立互助網絡

- 「ME time」系列
- 家長工作坊/小組

## 輔導服務

更個人化及深入地支援計劃參加者的需要

- 個別諮詢
- 輔導服務
- 遊戲治療

## 社區教育

加深社區人士對特殊學習需要兒童的認識，推廣共融意識

- 社區活動
- 義工參與

\*歡迎個人、學校及社區團體合作\*





### 服務特色

1. 服務由跨專業服務團隊組成，包括：社工、言語治療師、職業治療師、特殊幼兒工作人員及幼兒支援工作人員，為幼兒/兒童提供全面的服務。
2. 運用專業的評估工具為幼兒/兒童提供評估，並為幼兒/兒童提供適切的訓練。

提供個別言語評估及治療  
(詳情請參閱P.16)

### 言語治療訓練(個別)

日期時間：每星期1節，每節50分鐘  
服務對象：2-12歲懷疑或已評估有語言障礙或自閉症幼兒/兒童  
節數：共8節/4節  
內容：提升發音、提升說話動機、口肌訓練及表達能力等

### 言語治療評估服務

估：1次，1小時  
容：度身設計個別化訓練目標

提供個別綜合訓練  
(詳情請參閱P.16)

### 特殊幼兒工作人員個別訓練

日期時間：每星期1節，每節50分鐘  
服務對象：2-8歲懷疑或已評估有特殊學習需要的幼兒/兒童  
節數：共8節/4節  
內容：小肌肉、自理、手眼協調、認知訓練、專注力等

### 綜合評估服務

估：1次，1小時  
容：度身設計個別化訓練目標

提供小組訓練，提升情緒管理及社交能力  
(詳情請參閱P.17)

### 「友伴童盟」社交情緒小組

服務對象：3歲半至5歲懷疑或已評估有特殊學習需要的幼兒  
(\*能自行運用短句溝通)  
日期時間：每8節為1期，每週1節，每節60分鐘  
內容：社交技巧訓練、情緒認識、理解及表達能力訓練

提供小組訓練，提升情緒管理及社交能力  
(詳情請參閱P.17)

### 「笑說想」情緒社交小組

服務對象：5歲半至9歲懷疑或已評估有特殊學習需要的幼兒/兒童  
(\*能自行運用短句溝通)  
日期時間：每8節為1期，每週1節，每節60分鐘  
內容：情緒管理技巧、思維技巧訓練、社交技巧訓練等

提供小組訓練，提升專注力及自我抑制能力  
(詳情請參閱P.18)

### Focus! 精叻小「專」家

服務對象：5歲半至8歲專注力較弱/懷疑或評估有特殊學習需要的幼兒/兒童  
(\*能自行運用短句溝通)  
日期/時間：每8節為一期，每週一節，每節60分鐘  
內容：專注力訓練、行為抑制能力訓練等

運用結構化的教學模式，為幼兒提供密集式訓練，預備幼兒適應學校生活 (詳情請參閱P.13-14)

### 密集式訓練 (1.5小時/2小時)

日期時間：每星期3節，每節時間為1.5小時/2小時  
服務對象：2歲至6歲懷疑或已評估有特殊學習需要的幼兒/就讀幼稚園的幼兒  
節數：每月提供12節訓練

提供全方位學習，以提升幼兒各方面能力  
(詳情請參閱P.20-21)

### 「六角童升」系列

日期時間：每星期1節，每節1小時  
服務對象：3-6歲懷疑或已評估有得特殊學習需要的幼兒  
內容：每季提供不同範疇包括(言語、認知、大小肌肉、情緒與社交、自理、專注力)的小組/活動，以提升幼兒各方面能力

提供小組訓練，提升讀寫能力  
(詳情請參閱P.18)

### 「悅讀悅開心」讀寫支援小組

服務對象：5歲半至就讀主流小學(小一至小三)懷疑或已評估為讀寫障礙之學童  
日期時間：每8節為1期，每週1節，每節60分鐘  
內容：多感官學習法、認讀能力訓練等

提供小組訓練，提升專注力  
(詳情請參閱P.19)

### 「專」注我掌「控」

服務對象：3歲半至5歲半懷疑或評估有特殊學習需要的幼兒  
日期時間：每8節為1期，每週1節，每節60分鐘  
內容：專注力訓練，行為抑制訓練

提供小組訓練，改善和鍛鍊基本運動技能  
(詳情請參閱P.19)

### Best Challenge 小小運動員

服務對象：4歲至7歲懷疑或已評估有特殊學習需要的幼兒  
日期時間：每8節為1期，每週1節，每節60分鐘  
內容：鍛鍊基本運動技能、強化肌肉/耐力/柔軟度/身體協調性的體能活動



# 幼兒 跨專業密集式

## 訓練課程簡介

### 課程特色

#### 1) 綜合訓練模式

此項訓練將融合美國北卡羅來納州大學史陪樂博士(Dr. Eric Schopler)創立的融合結構化教學(TEACCH: Treatment and Education of Autistic and Related Communication handicapped Children), 讓特殊幼兒工作人員按幼兒不同的認知、言語及社交溝通及情緒發展的需要, 採納針對性的訓練策略及多感官教學法, 讓幼兒有系統地學習, 從而提昇幼兒的常規及環境適應、認知學習、獨立及社交溝通技巧。

#### 2) 融合不同的專業治療訓練

跨專業團隊會每月提供4節的訓練小組, 當中包括語言小組、職業治療小組或社交小組。讓幼兒的言語理解及表達能力、大小肌肉發展及社交能力方面能得到均衡的訓練。

#### 3) 個別訓練計劃

由特殊幼兒工作人員因應幼兒的需要訂立個別發展計劃, 針對幼兒的獨特性及能力, 而訂定合乎其個別需求的目標。

#### 4) 課程設計配合幼兒成長

課程按幼兒的發展有不同的設計, 基礎訓練以訓練聆聽及理解指令、遵守常規、建立基礎技能及提升與人交往的動機為主。而進階訓練則以鞏固其學習能力、語言表達、社交技巧、社區適應、行為矯正等為目標。

### 跨專業特色

本訓練課程由跨專業團隊設計, 並於課程中加入不同專業之元素以讓幼兒得到豐富的訓練:

**特殊幼兒工作人員** 針對幼兒特性設計課程內容及為幼兒訂立個人訓練計劃, 協助幼兒各範疇(認知、大小肌肉、常規及自理等)的發展, 並支援家長於家居訓練的技巧。

**言語治療師** 帶領言語治療小組或個別訓練活動, 以提昇說話動機、改善幼兒的發音及口肌訓練等, 及按個別幼兒需要提供專業諮詢予課程導師執行訓練。

**職業治療師** 提供專業諮詢予團隊及家長, 帶領職業治療小組活動或個別訓練活動, 提昇幼兒的感覺統合經驗及動作協調能力。

**社工** 帶領社交小組活動, 促進幼兒於與人交往的動機及技巧; 另會監察課程質素及評估成效。

**幼兒助理導師** 協助幼兒參與課堂活動, 引導幼兒以語言或非語言的形式進行表達, 鼓勵幼兒遵守常規, 並參與協助幼兒進行個人工作訓練。

### 入學程序

- 入學前須參與由特殊幼兒工作人員為幼兒進行一節約1小時的首次評估, 以了解幼兒的能力及訓練需要, 該評估結果會用作設計幼兒的個別化學習計劃。
- 如經評估後發現幼兒的能力暫未能應付本密集式訓練課程, 會建議幼兒先參加特殊幼兒工作人員個別訓練一對一的個別訓練以建立基礎學習能力。

### 退學程序

- 退學手續需於課程結束前最少7天辦妥。
- 如家長於一個月前通知退學, 特殊幼兒工作人員會在最後上課一星期內口頭與家長報告幼兒的進度。

日期:	逢星期一、三、五(每星期三節)	
時間:	密集式訓練:(每節1.5小時)	密集式訓練:(每節2小時)
	9:15-10:45am、11:00am-12:30pm、2:15-3:45pm、4:00-5:30pm	3:00-5:00pm
節數:	每月提供12節訓練(每月節數會因公眾假期而有所調整)	
對象:	每星期三節密集式訓練: 當中包括每月四節治療/社交小組	
人手比例:	1名(專業團隊導師): 1-3名(幼兒)	
備註:	所有參加跨專業密集式訓練課程的幼兒均需先進行評估	

### 課程內容:

主題	內容
唱遊	• 學習安坐、專注及常規訓練
小組專題訓練或專業治療小組	• 由跨專業團隊設計的小組專題訓練, 透過感知訓練、圖工、體能活動、社交遊戲、音樂等活動, 以提昇幼兒的情緒管理、社交溝通、遊戲技巧及專注力。 • 每月提供四節由言語治療師、職業治療師或社工主領的訓練小組或社交小組。
個人工作時段	• 由特殊幼兒工作人員為每位幼兒的需要編訂針對性的個別訓練計劃, 透過結構化的學習環境及視覺策略, 配合多感官學習, 提昇幼兒的學習能力如專注力及安坐能力, 以及訓練幼兒六大範疇包括: 小肌及寫前訓練、理解、社交溝通、感知肌能、自理及認知等。 • 小比例教學: 按幼兒的認知及社交需求, 安排由一位導師對1-3位幼兒進行個人工作, 加強即時的回饋。 • 密集式(1.5小時)訓練: 約有30分鐘個人工作時段 • 密集式(2小時)訓練: 約有45分鐘個人工作時段
自理訓練及餐桌禮儀訓練	• 自理訓練包括如廁、洗手及進食 • 餐桌禮儀、進食及社交溝通訓練
家居技能訓練	• 小肌肉訓練及簡單家居訓練
大肌肉訓練	• 大肌肉、身體協調、動作計劃及模仿能力訓練
故事時段	• 透過故事時段, 提昇幼兒對故事情節的理解及專注訓練

### 增值支援服務:

- 成長快線日誌: 特殊幼兒工作人員每節為幼兒填寫成長快線日誌, 以記錄學習進度及按需要提供家居訓練要點, 並於每節課後派發, 讓家長了解幼兒的學習進度。同時, 亦鼓勵家長在成長快線日誌作回饋, 讓工作人員對幼兒的情況有更深入的瞭解。
- 跨專業團隊導師會因應幼兒的需要, 度身訂造個別訓練物資。





## 專題學習與訓練

### 言語治療及特殊幼兒工作人員個別訓練 進入服務流程



**歡迎留位**

實踐早期訓練，把握孩子的成長黃金時間！

如查詢以上服務，歡迎致電本中心與負責社工聯絡  
地址：新界沙田新田圍邨欣園樓地下 電話：2605 7155



## 言語治療個別訓練

### 評估

每位幼兒/兒童接受言語治療個別訓練前均需接受評估。言語治療師會透過測試工具及專業評估，了解幼兒/兒童的能力及訓練需要，以為幼兒/兒童訂立個別化及適切的治療計劃。

### 治療/訓練

透過有目的的遊戲及活動，發展及改善幼兒/兒童以下各方面的能力：

- 發音
- 語言理解
- 社交溝通
- 口部肌能訓練
- 語言表達
- 聲線

每節訓練後治療師會訂立家居訓練目標，讓家長持續跟進，以達致治療的最佳效果。為加強言語治療的果效，建議家長或照顧者一同出席訓練。

服務對象：2-12歲懷疑或已評估有言語障礙或自閉症幼兒/兒童

服務時間：每八節/四節為一期，每週一節，每節50分鐘

導師：言語治療師

備註：言語治療師會按需要推薦參加者參與「二人同行」小組



## 特殊幼兒工作人員個別訓練

### 評估

每位幼兒接受特殊幼兒工作人員個別訓練前均需接受評估。特殊幼兒工作人員會透過測試工具及專業評估，了解及分析幼兒於感知、認知、手眼協調、專注力、情緒和社交等基礎發展的情況，從而設計個人化及適合其學習需要的訓練計劃。

### 訓練

根據評估結果，按幼兒的學習需要，提供個別訓練，以改善有關方面的能力。

透過生動有趣的活動及遊戲介入，內容包括：

- 認知訓練
- 社交訓練
- 自理能力訓練
- 專注力訓練
- 基礎言語訓練
- 大小肌肉訓練

導師會按需要於訓練後給予家居訓練，並與家長持續跟進，從而達至最佳的訓練效果。為加強訓練效果，建議家長或照顧者一同出席訓練。

服務對象：2-8歲懷疑或已評估有特殊學習需要的幼兒

服務時間：每八節/四節為一期，每週一節，每節50分鐘

導師：特殊幼兒工作人員



\* 本中心另設言語治療及特殊幼兒工作人員混合式個別訓練，可向負責社工查詢





## 「友伴童盟」情緒社交小組

小組以《社交技能訓練手冊》教材套為基礎，針對不同社交主題，以結構化訓練及主題活動，針對性地加強幼兒處於不同環境時的社交溝通能力。小組會以主題故事、主題活動、工作紙等形式進行。

- 訓練目標：**
- ★ 建立社交技巧 (如：禮讓、分享、稱讚別人及接受輸贏等)
  - ★ 增強理解能力 (如：理解遊戲規則、跟隨指令)
  - ★ 增強溝通能力 (如：表達自己的想法和感受、有禮地提出要求、拒絕、發問等)
  - ★ 提高幼兒與同輩社交溝通的主動性
  - ★ 提高幼兒自信心

**服務對象：**3歲半至5歲懷疑或已評估有特殊學習需要的幼兒 (能自行運用短句溝通)

**節數：**每8節為1期，每週1節，每節60分鐘

**日期時間：**逢星期一，下午5:15 - 6:15

**負責職員：**註冊社工

## 「笑說想」情緒社交小組

小組配合教材套內容、社交故事及遊戲等，提升兒童的社交和情緒管理能力。透過一系列的訓練，協助兒童改善社交、溝通、解難等技巧，減少行為問題，從而提升整體的學習及社交能力。在互動情景中，提升想法解讀能力，深入了解情緒背後的想法和因情緒而引發的行為，學習合適的處理方法。

- 訓練目標：**
- ★ 提升基本溝通技巧 (如運用語言於不同用途、理解及運用非言語訊息)
  - ★ 提升友好的行為 (如認識基本社交禮儀、表達體恤或關愛、尊重別人)
  - ★ 學習處理分歧和協商 (如學習有效的溝通技巧、察覺及恰當回應、不同意見或批評)
  - ★ 運用有效的溝通技巧與人協商，達成共識
  - ★ 情緒理解和調控 (如理解情緒背後的想法及引發行動、調節情緒)

**服務對象：**5歲半至9歲懷疑或已評估有特殊學習需要的幼兒/兒童 (能自行運用短句溝通)

**節數：**每8節為1期，每週1節，每節60分鐘

**日期時間：**逢星期五，下午5:15 - 6:15

**負責職員：**註冊社工

## Focus! 精叻小「專」家

以多感官學習的方法提升參加者的專注力，讓其學會按指令做事情，把注意力集中在指定活動上而不受外在或周遭環境影響，從而提升整體學習效能。

- 訓練目標：**
- ★ 提升專注力 (如：視覺及聽覺專注力)
  - ★ 提升自我行為抑制 (如：減少衝動行為)
  - ★ 提升觀察力
  - ★ 提升學習動機
  - ★ 提升自信心

**服務對象：**5歲至8歲專注力較弱/懷疑或已評估有特殊學習需要的幼兒 (能自行運用短句溝通)

**節數：**每8節為1期，每週1節，每節60分鐘

**日期時間：**逢星期六，上午11:45 - 12:45

**負責職員：**註冊社工

## 「悅讀悅開心」讀寫支援小組

大部分讀寫障礙兒童的感官比一般人更為敏銳，配合兒童的這個長處，小組以多感官學習法、視覺辨別、空間感及記憶訓練等，增強兒童的抄寫及認字能力，從而提升其學習動機及信心，減低對書寫文字的抗拒。

- 訓練目標：**
- ★ 利用觸覺、視覺、聽覺等感官活動提升文字認讀及書寫能力
  - ★ 減低對書寫文字的抗拒
  - ★ 加強腦部及手部配合能力
  - ★ 提升專注力

**服務對象：**5歲半至就讀主流小學(小一至小三)，懷疑或已評估為讀寫障礙之學童

**節數：**每8節為1期，每週1節，每節60分鐘

**日期時間：**平日下午，1小時

**負責職員：**註冊社工



## 「專」注我掌「控」

新增  
服務

孩子經常有衝動行為？自控能力較弱？小組將會針對性教導和幫助孩子學習合宜的行為表現，包括提升孩子的服從性及獨立能力，此亦有助建立更和諧的親子關係。同時，小組亦會加入訓練專注力的遊戲，讓參加者學習做個又專心又能自控的好孩子！

**訓練目標：**

- ★提升專注力（如：視覺及聽覺專注力）
- ★提升自我行為抑制（如：減少衝動行為）
- ★提升觀察力
- ★提升學習動機
- ★提升自信心

**服務對象：**3歲半至5歲半專注力較弱/懷疑或已評估有特殊學習需要的幼兒（能自行運用短句溝通）

**節數：**每8節為1期，每週1節，每節60分鐘

**日期時間：**逢星期六，上午10:30-11:30

**負責職員：**註冊社工

## Best Challenge 小小運動員

新增  
服務

有研究顯示，定期的運動活動可以改善自閉症孩子的社交互動、語言能力和專注力，而運動遊戲也可以提高有專注力不足/過度活躍症孩子的專注力和學術表現。「Best Challenge 小小運動員」小組是一個充滿活力和樂趣的體能訓練小組，透過有系統和目標性的運動及感知遊戲，讓孩子在不知不覺間完成訓練，鼓勵探索新挑戰的同時，亦在培養他們的專注力、反應和社交能力，相關訓練亦有助達致全身肌肉的強健發展。

**訓練目標：**

- ★改善和鍛鍊基本運動技能，包括物體控制、移動技能和平衡技能
- ★發揮和強化肌肉、耐力、柔軟度和身體協調性
- ★聆聽及理解指令
- ★提升專注力
- ★提升自信心

**服務對象：**4歲至7歲懷疑或已評估有特殊學習需要的幼兒

**節數：**每8節為1期，每週1節，每節60分鐘

**日期時間：**逢星期六，下午3:00-4:00

**負責職員：**郭Sir（教練，活動幹事）及惠萍老師（特殊幼兒工作員）

**教練介紹：**郭惜雋先生（郭Sir）

香港浸會大學運動及康樂領袖學士（榮譽）學位。具七年教授兒童及特殊學習需要兒童運動經驗。曾修讀中國香港健美總會二級健體教練和健身球證書，及中國香港瑜伽普拉提總會初級瑜伽和普拉提證書。現為香港游泳教師總會註冊教練，並持有香港特奧幼兒運動員計劃指導員證書、香港芬蘭木柱發展協會芬蘭木柱指導員證書及中國香港新興運動聯盟國皇棋指導員證書。

服務  
安排

進入服務前，需經由負責職員進行面談；於第8節課堂後設有家長電話交流時間，透過與家長的持續交流，跟進幼兒/兒童的情況，從而達致最佳的訓練效果。



專題學習與訓練

## 「六角童升」系列



「六角童升」中的「六角」代表幼兒成長發展中的六個範疇，包括言語、認知、大小肌肉、情緒與社交、自理及專注力。本中心每季將提供多樣化服務以讓幼兒得到全方位的學習。

六大範疇介紹

- 1) 言語：對語言的理解及表達能力，包括讀、寫、聽、說
- 2) 認知：大腦對訊息的處理能力，包括分析、儲存、思考、計劃，及解決問題的能力
- 3) 大小肌肉：大動作的肌肉及協調細節動作的能力，大肌肉活動如走路及跳躍，小肌肉如手指活動及抓握
- 4) 情緒與社交：情緒管理及社交能力，幼兒需理解、管理及表達自己的情緒，才能有效與他人互動
- 5) 自理：在日常生活中具備自我照顧的能力
- 6) 專注力：從環境中選擇重要訊息，並作出回應的能力



Chill Fun Club

認知

情緒與社交

專注力

按幼兒的發展需要，以互動遊戲及生動有趣的訓練，提升其認知和大小肌肉能力，真正做到「愉快中學習」！

編號	項目	對象	名額	日期/時間	堂數	費用	場地
2409144	第一期	4-6歲懷疑或已評估有特殊學習需要的幼兒	4人	26/9、3/10、10/10、17/10、24/10、31/10/2024， 逢星期四 5:45pm-6:45pm (1小時)	6堂	\$1080	豐盛校園
2411144	第二期			7/11、21/11、28/11、5/12、12/12、19/12/2024， 逢星期四 5:45pm-6:45pm (1小時)	6堂	\$1080	

負責職員：楊惠萍老師（特殊幼兒工作員）

備註：參加者需自備食水、個人衛生用品及外套，並穿著襪子上課





## Chill強小肌學堂

認知

情緒與社交

專注力

小手肌是幼兒學習過程中的重要元素，可以透過視覺感知和多感官遊戲等方式來訓練。課堂透過不同的主題遊戲或美術創作，促進幼兒手指的肌力、靈活性及手眼協調的發展。

編號	項目	對象	名額	日期/時間	堂數	費用	場地
2409145	第一期	3-5歲懷疑或已評估有特殊學習需要的幼兒	4人	26/9、3/10、10/10、17/10、24/10、31/10/2024， 逢星期四 4:30pm-5:30pm (1小時)	6堂	\$1080	豐盛校園
2411145	第二期			7/11、21/11、28/11、5/12、12/12、19/12/2024， 逢星期四 4:30pm-5:30pm (1小時)	6堂	\$1080	

負責職員：楊惠萍老師 (特殊幼兒工作員)

備註：參加者需自備食水、個人衛生用品及外套，並穿著襪子上課



## 動動腦筋動動手

專注力

藉著與日常生活有關的主題，透過不同的美勞活動，提升幼兒主動學習、專注、手眼協調及與人分享的情操。

編號	項目	對象	名額	日期/時間	堂數	費用	場地
2409146	第一期	4-6歲懷疑或已評估有特殊學習需要的幼兒	4人	28/9、5/10、12/10、26/10、2/11/2024，逢星期六 9:30am-10:30am (1小時)	5堂	\$900	豐盛校園
2411146	第二期			16/11、23/11、30/11、7/12、14/12/2024，逢星期六 9:30am-10:30 am (1小時)	5堂	\$900	

負責職員：呂小珊老師 (特殊幼兒工作員)

備註：參加者需自備食水、個人衛生用品及外套，並穿著襪子上課



## 星期六學堂

大小肌肉

認知

按幼兒的發展需要，以互動遊戲及生動有趣的訓練，提升其認知和大小肌肉能力，真正做到「愉快中學習」！

編號	項目	對象	名額	日期/時間	堂數	費用	場地
2409147	第一期	3-6歲懷疑或已評估有特殊學習需要的幼兒	4人	28/9、5/10、12/10、26/10、2/11/2024，逢星期六 11:00am-12:00pm (1小時)	5堂	\$900	豐盛校園
2411147	第二期			16/11、23/11、30/11、7/12、14/12/2024，逢星期六 11:00am-12:00pm (1小時)	5堂	\$900	

負責職員：呂小珊老師 (特殊幼兒工作員)

備註：參加者需自備食水、個人衛生用品及外套，並穿著襪子上課



## 興趣發展

讓幼兒認識及探索自身特質，並培養興趣，發展個人潛能，有助提升自信心及促進人際關係。

## 小小繪本藝術家

專注力

透過聆聽繪本故事，除可提升幼兒的專注力外，亦可加強其理解及表達能力。聽完故事，讓幼兒發揮創意，把故事人物或片段製成獨一無二的藝術創作！

編號	內容	對象	名額	日期/時間	堂數	費用	場地
2409148	泡泡畫	4-6歲懷疑或已評估有特殊學習需要的幼兒	5人	28/9/2024，星期六 2:15pm-3:15pm (1小時)	3堂	\$390	本中心
	Puffy Paint			19/10/2024，星期六 2:15pm-3:15pm (1小時)			
	馬賽克			2/11/2024，星期六 2:15pm-3:15pm (1小時)			

負責職員：麥頌欣姑娘(註冊社工)及容倩衡姑娘(活動幹事)

備註：參加者需自備食水及個人衛生物品，自備圍裙及穿著襪子上課



## 童你 Cook Cook Cook

大小肌

自理

烹飪會運用到攪拌、切割、揉捏的技巧，在過程中可培養小朋友的大小肌肉能力，亦能提升自理能等，一起動動手把材料製成美味料理上桌吧！

編號	內容	對象	名額	日期/時間	堂數	費用	場地
2410149	水果撻	4-6歲懷疑或已評估有特殊學習需要的幼兒	5人	12/10/2024，星期六 2:15pm-3:15pm (1小時)	3堂	\$390	本中心
	Cake Pop			9/11/2024，星期六 2:15pm-3:15pm (1小時)			
	形狀曲奇			30/11/2024，星期六 2:15pm-3:15pm (1小時)			

負責職員：麥頌欣姑娘(註冊社工)及張曉嵐姑娘(活動幹事)

備註：1. 參加者需自備食物盒及圍裙，並穿著襪子上課。

2. 如有食物敏感，請於報名前與負責職員溝通



## 玩轉輕黏土系列

言語

大小肌

透過製作黏土、角色扮演及團體遊戲等有趣活動，引導幼兒表達出不同的字句及新字，並學習與人相處的溝通技巧。同時，玩輕黏土時的擠壓、拉長、搓、壓等動作亦能訓練小手肌及加強幼兒的無限創意！

編號	內容	對象	名額	日期/時間	堂數	費用	場地
2410150	日本美食	4-6歲懷疑或已評估有特殊學習需要的幼兒	5人	26/10/2024，星期六 2:15pm-3:15pm (1小時)	3節	\$390	本中心
	冬天火鍋			16/11/2024，星期六 2:15pm-3:15pm (1小時)			
	聖誕節			7/12/2024，星期六 2:15pm-3:15pm (1小時)			

負責職員：麥頌欣姑娘(註冊社工)及韓鈺琪姑娘(活動幹事)

備註：參加者需自備食水及個人衛生物品，並穿著襪子上課





## 親子同行

透過活動讓家長與子女在輕鬆愉快的環境中相處，享受優質親子時光，促進親子關係

### DIY麵包樂

透過煮食活動，小朋友可以認識不同食材和烹調步驟，更可訓練其自理能力。歡迎親子齊來享受烹飪的樂趣！

編號	對象	名額	日期/時間	費用	場地
2410151	3-6歲懷疑或已評估有特殊學習需要的幼兒及其家長	7對親子	5/10/2024，星期六 2:30pm-4:15pm (1小時45分鐘)	每位 \$90	本中心

負責職員：呂小珊老師(特殊幼兒工作員)及曾泳淇姑娘(註冊社工)

- 備註：1. 此活動需以一對一親子形式報名  
2. 費用已包括材料費  
3. 每對親子可帶走肉鬆包及芝士腸仔包各2件  
4. 參加者需自備食物盒及圍裙



### 自然教育之「大小腳板遊社區」

接觸大自然對促進幼兒身心健康非常重要！是次會穿梭探索我們的社區，接觸一片草地，一起玩樂及在戶外製作DIY小手工，其實已可獲到快樂和滿有得著呢！

編號	對象	名額	日期/時間	費用	場地
2411152	2-6歲懷疑或已評估有特殊學習需要的幼兒及其家長	10對親子	9/11/2024，星期六 10:00am-12:30pm (2小時30分鐘)	每位 \$100	圓洲角公園 (沙田)

負責職員：楊惠萍老師(特殊幼兒工作員)及吳琪琪姑娘(註冊社工)

- 備註：1. 此活動需以親子形式報名  
2. 集合地點為第一城馬鐵站A出口，解散地點為圓洲角公園  
3. 請穿著舒適輕便的服裝，避免穿著裙子  
4. 參加者需自備食水及小食、防曬及防蚊用品  
5. 費用已包括手工材料費，每位小朋友可帶走2件作品



### 職業治療系列：感統餐單工作坊



感覺統合對幼兒的學習十分重要，讓幼兒能接收並整合由環境而來的感覺訊息，並經由整合做出適當的反應。是次工作坊由職業治療師主理，讓家長學習刷新按關節技巧，並為每位幼兒度身設計感統餐單，讓家長可於日後模擬家居感統訓練，刺激幼兒前庭感覺、本體覺及觸感，有助提升孩子的大小肌、社交、專注、情緒能力等。

編號	對象	名額	日期/時間	費用	場地
2411153	2-6歲懷疑或已評估有特殊學習需要的幼兒及其家長	4個家庭	23/11/2024，星期六 3:30pm-5:00pm (1.5小時)	每個家庭 \$800	本中心

負責職員：徐崧鈞先生(職業治療師)及麥頌欣姑娘(註冊社工)

- 備註：1. 每個家庭獲發「美國Wilbarger Therapressure Brush」治療刷一個，可於活動後持續使用  
2. 每位幼兒均有一份由職業治療師度身設計的感統餐單  
3. 每位幼兒須由一位家長陪同出席，最多可以兩位家長出席

### 親子藝術館：聖誕紙漿畫x聖誕Party

又到聖誕，又到聖誕！聖誕節快到了，有想過紙巾可以製作聖誕作品嗎？今次姑娘準備了聖誕主題遊戲、製作聖誕小食和紙漿畫活動，快來一同預祝聖誕，享受家庭樂吧！

編號	對象	名額	日期/時間	費用	場地
2412154	3-8歲懷疑或已評估有特殊學習需要的幼兒、兒童及其家長	25人	14/12/2024，星期六 2:30pm-4:30pm (2小時)	每位 \$100	本中心

負責職員：麥頌欣姑娘(註冊社工)及張曉嵐姑娘(活動幹事)

- 備註：1. 此活動須以親子形式報名  
2. 費用已包括材料費  
3. 每對親子可帶走6件聖誕小食及1幅紙漿畫作品  
4. 參加者需自備食物盒及圍裙



### 家長支援系列

家長支援系列期望能鼓勵家長於忙碌生活中抽空關顧自己，在享受屬於個人的時光外，也覺察自己的狀態；同時促進家長間建立互助網絡。

### 家長ME Time系列 — 「童」遊回味

休息是為了走更長的路！相信家長平日照顧孩子會有感到吃力的時候，是時候讓自己放鬆休息一下了！與其他家長一起談談天，喝喝花茶，玩「兒時遊戲」，渡過輕鬆星期六！

對象	名額	日期/時間	費用	場地	Qr code
曾參加星飛·樂童行計劃的家長/照顧者	7人	16/11/2024，星期六 2:15pm-3:15pm (1小時)	免費	本中心	

負責職員：麥頌欣姑娘(註冊社工)

備註：參加者可獲贈桌上玩具一份



### 家長ME Time系列 — 託兒服務

為了讓家長能得到真正的Me Time時間，家長ME Time系列設有託兒服務，活動同一時間孩子在另一個房間進行遊戲及製作小手工，手工將會是送給家人的神秘禮物。

編號	對象	名額	日期/時間	費用	場地
2411155	家長ME Time系列參加者之幼兒/兒童	7人	16/11/2024，星期六 2:15pm-3:15pm (1小時)	\$60	本中心

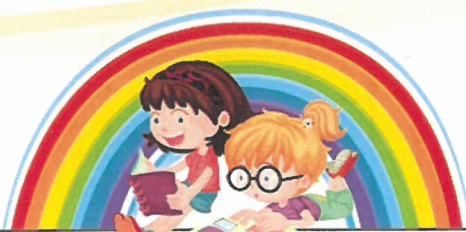
負責職員：張曉嵐姑娘(活動幹事)

備註：參加者需自備食水及個人衛生用品，穿著襪子上課





## 主流小學學童 (6-12歲)服務 專題學習與訓練



舊生：曾參與上季「專注力綜合訓練班」及「社交思考訓練班」的參加者可優先報名。請於14/9/2024或之前報名。

新生：活動只作留位，請填寫網上留位表作留位。有興趣報讀之學童及其家長均須參與個別面談，以了解學童狀況及需要。如班組額滿，則未能安排面談。本中心保留提供服務之最終決定權。



### 專注力綜合訓練

「每學年分共四期，按學童年齡及程度劃分班別，活動會以感覺統合活動及互動遊戲形式進行，過程中會按情況配合不同的感官器材，為學童提供感覺刺激及動作協調訓練。小組以執行功能為訓練基礎，是次範疇包括：反應抑制、靈活解難、情緒調控及持久專注，促進學童認識及探索自身特質、能力及情緒，從而提升其學習動機，加強其專注力及自信心。」

內容	對象	名額	日期 / 時間	堂數	費用	場地
專注力綜合訓練 A班	小一至小三 懷疑或已確 診專注力 不足/過度活 躍症(ADHD) 之兒童	8人	5/10/2024-9/11/2024， 逢星期六 10:15am-11:15am (1小時)	6	會員 \$540 非會員 \$590	沙田 青少年 綜合發展 中心
專注力綜合訓練 B班	小四至小六 懷疑或已確 診專注力 不足/過度活 躍症(ADHD) 之兒童	8人	5/10/2024-9/11/2024， 逢星期六 11:30am-12:30pm (1小時)			

負責職員：A班-譚佩琮Winnie (註冊社工)、B班-黃思敏 Kaylor (註冊社工)  
備註：小組完結後，負責社工會以電話形式聯絡家長，交流學童於小組中的情況。

### 社交思考訓練

每學年分共四期，按學童年齡及程度劃分班別，為學童提供訓練，範疇包括：朋輩相處、心智解讀、社交思維及情緒理解及調控，促進學童認識及探索自身特質。提升學童的社交意識及社交技巧，促進建立正面朋輩關係。

內容	對象	名額	日期 / 時間	堂數	費用	場地
社交思 考訓練 A班	小一至小三 懷疑或已 確診自閉症 譜系(ASD) 之兒童	8人	5/10/2024-9/11/2024， 逢星期六 2:00pm-3:00pm (1小時)	6	會員 \$540 非會員 \$590	沙田 青少年 綜合發展 中心
社交思 考訓練 B班	小四至小六 懷疑或已 確診自閉症 譜系(ASD) 之兒童	8人	5/10/2024-9/11/2024， 逢星期六 5:00pm-6:00pm (1小時)			
社交思 考訓練 C班	小二至小三 懷疑或已 確診自閉症 譜系(ASD) 之兒童	8人	12/10/2024-16/11/2024， 逢星期六 3:30pm-4:30pm (1小時)			

負責職員：A,C班-譚佩琮Winnie (註冊社工)、B班-黃思敏 Kaylor (註冊社工)、  
備註：小組完結後，負責社工會以電話形式聯絡家長，交流學童於小組中的情況

### 我做到！——友善溝通篇

合宜的友好行為有助建立良好印象，繼而建立友誼。小組以互動活動讓參加者學習社交禮儀以及與人友善溝通。

對象	名額	日期 / 時間	堂數	費用	場地
小一至小二，懷疑或已確診 有特殊學習需要之兒童	8人	1/11/2024-22/11/2024， 逢星期五 4:30pm-5:30pm (1小時)	4	會員 \$200 非會員 \$250	沙田 青少年 綜合發展 中心

負責職員：譚佩琮Winnie(註冊社工)、李中正Ray(活動幹事)

### 與文字做朋友——筆畫篇

透過多元活動，加深小朋友對中文筆劃的認識，務求小朋友在愉快中學習。

對象	名額	日期 / 時間	堂數	費用	場地
小一至小二，懷疑或已確診 有特殊學習需要之兒童	6人	21/10、4/11、18/11、 2/12/2024，逢星期一 4:30pm-5:30pm (1小時)	4	會員 \$200 非會員 \$250	沙田 青少年 綜合發展 中心

負責職員：譚佩琮Winnie(註冊社工)、李中正Ray(活動幹事)



## 興趣發展與聯誼



### 童遊藝術天地

藝術有助我們認識自己、提升自我覺察的能力。每節小組會有不同的手工環節，讓參加者在一個舒適和安全的空間中創作，抒發內心的感受。

內容：名字串飾、滴膠匙扣、自製手偶、設計小袋子

對象	名額	日期 / 時間	堂數	費用	場地
小一至小三，懷疑或已確診有特殊學習需要之兒童	8人	15/10/2024-5/12/2024， 逢星期二 4:45pm-5:45pm (1小時)	4	會員 \$120 非會員 \$170	沙田 青少年綜 合發展 中心

負責職員：譚佩琮Winnie(註冊社工)、李中正Ray(活動幹事)



### 情緒藝術廊

用多元化的藝術創作去感受及表達情緒，讓情緒成為你的知心好友。一起探索自己的內心世界吧！

對象	名額	日期 / 時間	堂數	費用	場地
小四至小六，懷疑或已確診有特殊教育需要之兒童	8人	6/11/2024-11/12/2024， 星期三 4:30pm-5:30pm (1小時)	6	會員 \$180 非會員 \$230	沙田 青少年綜 合發展 中心

負責職員：黃思敏Kaylor(註冊社工)



### 小小植物世界

透過園藝活動，促進參加者以五感感受世界，從中察覺自己，培養正向思考的能力。

對象	名額	日期 / 時間	堂數	費用	場地
小一至小三，懷疑或已確診有特殊學習需要之兒童	8人	23/11/2024-7/12/2024， 逢星期六 4:00pm-5:00pm (1小時)	3	會員 \$150 非會員 \$200	沙田 青少年綜 合發展 中心

負責職員：譚佩琮Winnie(註冊社工)、李中正Ray(活動幹事)



### SuperKids籃球小子

透過籃球活動及基礎訓練，促進學員身體協調能力以及執行能力。

內容	對象	名額	日期 / 時間	堂數	費用	場地
初小班/ 強化班	小一至小三，懷疑或已確診有特殊學習需要之兒童	12人	8/10/2024-10/12/2024， 逢星期二 6:30pm-7:30pm (1小時)	10	會員 \$500 非會員 \$550	沙田青少 年綜合發 展中心/戶 外籃球場
高小班	小四至小六，懷疑或已確診有特殊學習需要之兒童		8/10/2024-10/12/2024， 逢星期二 8:00pm-9:00pm (1小時)	10		

負責職員：吳穎芝Ceci(註冊社工)、李中正Ray(活動幹事)

備註：1. 請穿著輕便衣服及運動鞋，自備食水。

2. 曾參與「SuperKids籃球小子系列」之參加者可優先報名



### 芬蘭木棋小組

透木棋透過投擲訓練兒童的手眼協調、專注力及判斷力。玩法簡單有趣，是一項老少皆宜、易上手的新興運動。

對象	名額	日期 / 時間	堂數	費用	場地
小一至小四，懷疑或已確診有特殊學習需要之兒童	8人	14/10、28/10、11/11、 25/11/2024，星期一 4:45pm-5:45pm (1小時)	4	會員 \$200 非會員 \$250	沙田 青少年綜 合發展 中心

負責職員：李中正Ray(活動幹事)、譚佩琮Winnie(註冊社工)

備註：1. 課程由香港木棋總會註冊一級教練帶領

2. 曾參與「新興運動：芬蘭木棋小組」之參加者可優先報名



### 齊齊來high tea

用簡單的材料製作出美味的high tea，在活動中學習規劃製作步驟的先後順序以及整理材料及工具，從中提升參加者的自理及執行能力。

對象	名額	日期 / 時間	堂數	費用	場地
小一至小六，懷疑或已確診有特殊學習需要之兒童	8人	16/11/2024，星期六 11:00am-12:00pm (1小時)	1	會員 \$50 非會員 \$100	沙田 青少年綜 合發展 中心

負責職員：譚佩琮Winnie(註冊社工)、李中正Ray(活動幹事)

備註：1. 參加者請自備食物盒

2. 如有食物敏感，請於報名前向負責社工查詢





## Nerf Gun系列

其實NERF GUN可以有好多種玩法，刺激之餘亦可以訓練專注力及團隊合作精神，一同帶上裝備激戰吧！

內容	對象	名額	日期 / 時間	堂數	費用	場地
Nerf Gun大戰 (11月份)	小一至小六，懷疑或已確診有特殊學習需要之兒童	8人	23/11/2024，星期六 2:00pm-3:00pm (1小時)	1	會員 \$50 非會員 \$100	沙田 青少年 綜合發展 中心
Nerf Gun大戰 (12月份)			14/12/2024，星期六 4:00pm-5:00pm (1小時)			

負責職員：譚佩琮Winnie(註冊社工)、李中正Ray(活動幹事)  
備註：參加者可以自備非電動的Nerf Gun



## Lego®建築師

上帝用7天創造了世界，而人類就創造了Lego®現在就請大家利用Lego®創造出奇蹟。小組透過溝通和合作砌出不可能的任務。

對象	名額	日期 / 時間	堂數	費用	場地
小一至小三，懷疑或已確診有特殊教育需要之兒童	6人	7/12/2024-21/12/2024， 星期六 11:00am-12:00pm (1小時)	3	會員 \$60 非會員 \$110	沙田 青少年綜 合發展 中心

負責職員：李中正Ray(活動幹事)、譚佩琮Winnie(註冊社工)



## I AM體能王

研究指出，運動有助兒童健康成長發展，對日後的學習表現也有相當程度的影響。這次我們一同挑戰體能訓練的任務吧！

內容	對象	名額	日期 / 時間	堂數	費用	場地
初小組	小一至小六，懷疑或已確診有特殊教育需要之兒童	6人	29/11/2024-6/12/2024， 星期五 4:00pm-5:00pm (1小時)	2	會員 \$80 非會員 \$130	沙田 青少年 綜合發展 中心
高小組			12/12/2024-19/12/2024， 星期四 4:30pm-5:30pm (1小時)			

負責職員：李中正Ray(活動幹事)、譚佩琮Winnie(註冊社工)  
備註：參加者請穿著運動服飾

## 親子同行



## 親子聖誕小花環

12月是聖誕的月份，家長與子女一起來製作聖誕小花環，享受親子時光。成品更可为家居增添聖誕氣氛。

對象	名額	日期 / 時間	堂數	費用	場地
小一至小六，懷疑或已確診有特殊學習需要之兒童	10人	21/12/2024，星期六 2:30pm-3:30pm (1小時)	1	會員 \$50 非會員 \$100	沙田 青少年綜 合發展 中心

負責職員：譚佩琮Winnie(註冊社工)、李中正Ray(活動幹事)  
備註：參加者需以一對一親子形式(直屬關係)報名

## 家長支援



## 照顧你。撐住你系列- 家長徒手健身班後

家長們，邀請你們聚首，一起為健康作戰！仲可以同其他家長一齊傾下仔女經，飲啖茶食個包！

對象	名額	日期 / 時間	堂數	費用	場地
懷疑或已確診有特殊學習需要兒童之家長	8人	29/11、6/12、 13/12/2024，星期五 10:30am-11:30am (1小時)	3	免費	沙田 青少年綜 合發展 中心

負責職員：李中正Ray(活動幹事)、譚佩琮Winnie(註冊社工)  
備註：1. 參加者請穿著運動服飾

2. 活動由 (Shatin Logo) 資助



## 照顧你。撐住你系列- 相聚一刻之運動鬆一鬆

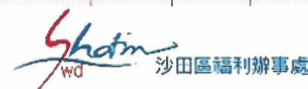
透過瑜伽動作及相聚時間，讓我們一起伸展身體，在忙碌中抖一抖，好好照顧自己。

對象	名額	日期 / 時間	堂數	費用	場地
懷疑或已確診有特殊學習需要兒童之家長	12人	10/9/2024- 17/12/2024， 星期二 1/10/2024、22/10/2024及 29/2024暫停 9:30am- 11:00am (1.5小時)	12	免費	沙田 青少年綜 合發展 中心

負責職員：吳穎芝Ceci (註冊社工))

備註：1. 參加者請穿著運動服飾

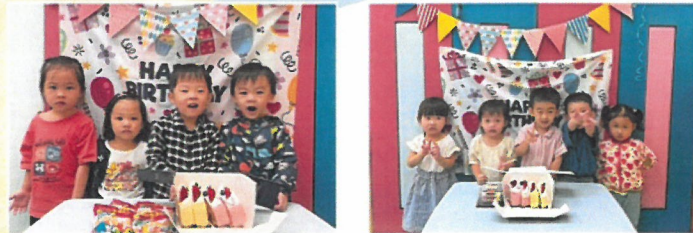
2. 活動由 (Shatin Logo) 資助





# 幼兒小組及活動

服務介紹：幼兒的成長發展可分為六大範疇，包括言語、認知、大小肌肉、情緒與社交、自理及專注力。本中心每季將舉行不同範疇的小組，透過提供多樣化互動教學以讓幼兒得到全方位的學習。



## 小跳豆(學前預備課程)

對於首次上學的幼兒來說，在爸媽不在旁下要走入新的環境並非一件容易的事情，幼兒或許會因而有不同的情緒反應。此課程讓幼兒慢慢學習獨立上課、投入群體生活。課程更會加入生活化主題，讓幼兒體會學習的樂趣。

時間：星期一、四 9:15am-10:30am (1小時15分鐘)

時間	內容
10:45am - 10:55am	社交活動/玩具時間
10:55am - 11:05am	點名、打招呼、報天氣、早操
11:05am - 11:20am	集體遊戲/音樂遊戲
11:20am - 11:30am	排洗、茶點時間
11:30am - 11:45am	主題活動/故事分享
11:45am - 12:00pm	體能活動、收拾、放學



編號	對象	名額	日期 / 時間	堂數	費用	場地
2409104	2-3歲半	5人	9月份：5/9-30/9/2024 逢星期一、四(16/9暫停一堂) 10:45am-12:00pm (1小時15分鐘)	7堂	\$1190	本中心
2410104			10月份：3/10-31/10/2024 逢星期一、四(14/10暫停一堂) 10:45am-12:00pm (1小時15分鐘)	8堂	\$1360	
2411104			11月份：4/11-28/11/2024 逢星期一、四(21/11暫停一堂) 10:45am-12:00pm(1小時15分鐘)	7堂	\$1190	
2412104			12月份：2/12-23/12/2024 逢星期一、四 10:45am-12:00pm (1小時15分鐘)	7堂	\$1190	

導師：韓鈺琪姑娘(活動幹事)

備註：1. 參加者於上課當天必須達年齡要求。報名課程時需出示證明文件作核對年齡之用  
2. 參加者每堂需帶備毛巾盒、食水及圍裙，並穿著襪子上課  
3. 此課程不設抽籤，家長需親臨本中心填寫留位表或致電留位。如班組有名額，負責職員會在開班前不少於1星期致電家長，以告知學員成功取錄及任後的報名手續



## 「觸·感」藝術 大小肌

透過藝術故事書啟發小朋友想像力和創意，進行繪本活動後會與小朋友一起使用不同觸感的物料進行創作，在大膽嘗試和盡情探索的氣氛下製作出獨一無二的有趣作品！

編號	班別	對象	名額	日期 / 時間	費用	場地
2410201	彩色「名」畫	4-6歲	8人	16/10/2024，星期三 5:00pm-6:15 pm (1小時15分鐘)	\$130	本中心
2411201	QQ毛料娃娃			15/11/2024，星期五 5:00 pm -6:15 pm (1小時15分鐘)	\$130	
2412201	黏黏聖誕樹			18/12/2024，星期三 5:00 pm -6:15 pm (1小時15分鐘)	\$130	

負責職員：麥頌欣姑娘(註冊社工)及張曉嵐姑娘(活動幹事)

備註：1. 參加者需自備食水及個人衛生物品，並穿著襪子上課

2. 可以以優惠價\$340同時報讀上述三個活動
3. 費用已包括材料費
4. 參加者每節可帶走1件製成品



## 繪本之煮煮樂 情緒與社交技巧

透過繪本故事分享、製作恐龍朱古力及團體遊戲等有趣活動，讓幼兒學習表達及舒緩情緒的方法。

編號	對象	名額	日期 / 時間	費用	場地
2410202	4-6歲	8人	24/10/2024，星期四 5:00pm-6:00pm(1小時)	\$100	本中心

負責職員：麥頌欣姑娘(註冊社工)及韓鈺琪姑娘(活動幹事)

備註：1. 參加者需自備食水及個人衛生物品，並穿著襪子上課  
2. 參加者可帶走6粒恐龍朱古力  
3. 參加者需自備食物盒







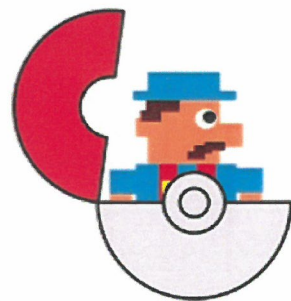
### 記憶訓練員 專注力

透過多元感官有趣的記憶遊戲，鼓勵小朋友學習靈活的記憶力方法和反覆練習，增強在學習上的信心和興趣。

編號	對象	名額	日期 / 時間	堂數	費用	場地
2410203	4-6歲	5人	3/10-24/10/2024 · 逢星期四 5:00pm-6:00pm (1小時)	4堂	\$480	本中心

負責職員：吳琪琪姑娘(註冊社工)

備註：參加者需自備食水及個人衛生物品，並穿著襪子上課



### 「童你芬芬芬」Fun蘭木柱體驗活動 大小肌

來參加成長軒的芬蘭木柱體驗活動吧！這是一個專為4至6歲幼兒設計的1小時活動，讓孩子們在趣味中學習手眼協調和數字技能，快來探索這項源自北歐的新興運動的奧秘吧！

編號	對象	名額	日期 / 時間	費用	場地
2411204	5-7歲	12人	5/11/2024 · 星期二 5:00pm-6:00pm(1小時)	\$110	本中心

負責職員：曾泳淇姑娘(註冊社工)及郭惜熾先生(活動幹事·芬蘭木柱指導員)

備註：1. 參加者需自備食水及個人衛生物品  
2. 請穿著輕便衣服/運動服裝，及穿著運動鞋



## 「童·伴·託」 幼兒聖誕託管2024



一年一度聖誕節又來了!成長軒預備了聖誕幼兒託管支援各位家長照顧現正就讀K1至K3的學童，當中服務包含#主題活動及#社交遊戲等，內容十分豐富，有興趣的家長快來為子女報名參加啦!

#### 服務目的：

1. 支援因工作或其他家庭因素而在照顧子女方面的服務需求
2. 透過不同群體活動，培養幼兒社交技巧及多方面興趣，建立自信心

#### 服務內容：

社交遊戲、主題活動、分組時間、大小肌肉活動、手工活動等

編號	對象	對象	名額	日期 / 時間	費用	場地	報名QR CODE
2412206	上午託管	K1至 K3 學童	8人	9:00am-12:30pm (3.5小時)	\$230/日	本中心	
2412207	下午託管			2:00pm-5:00pm (3小時)	\$200/日		
2412208	全日託管			9:00am-5:00pm (8小時·包午餐)	\$400/日		
2412209	延長託管			12:30pm-2:00pm (1.5小時·包午餐)	\$80/日		
2412210	臨時託管			每小時收費	\$80/小時		

服務日期：23/12(一)、24/12(二)、30/12(一)、31/12/2024(二)

負責職員：麥頌欣姑娘(註冊社工)及韓鈺琪姑娘及容倩衡姑娘(活動幹事)

備註：參加者需自備食水及個人衛生用品，並穿上襪子上課





## 兒童小組及活動



### 自己隻杯自己整

相信大家平常使用的杯子都是買的，這次給大家體驗「手捏陶藝」活動，讓大家製作出屬於自己獨一無二的杯子，手捏和上色完成後導師會代燒成製成品呢！

編號	對象	名額	日期 / 時間	費用	場地
2412211	6-12歲	10人	7/12/2024，星期六 2:30pm-5:30pm (3小時)	\$230	本中心

負責職員：譚海欣姑娘(註冊社工)及張曉嵐姑娘(活動幹事)

備註：1. 費用已包括材料費及工具費

2. 陶藝燒製需時，參加者需於活動後約一個月到中心領取1件製成品
3. 參加者需自備食水、圍裙及個人衛生用品



### 城門水塘探險之旅

穿越白千層林道，探秘百年歷史圓形排洪設施，發掘城門水塘的自然奇觀。學習基本地圖閱讀及領航知識，培養小朋友對大自然的好奇心。在親觀大自然的同時渡過充實又愉快的一天！  
行山路徑難度為：\* (最困難為\*\*\*\*\*)

編號	對象	名額	日期 / 時間	費用	場地
2412212	6-12歲	8人	27/12/2024，星期五 10:00am-3:00pm (5小時)	\$130	城門水塘

負責職員：吳琪琪姑娘(註冊社工)及郭惜雋先生(活動幹事)

備註：1. 集合及解散地點為本中心

2. 活動前請自行進食早餐
3. 請穿著輕便衣服/運動服裝/運動鞋/行山鞋
4. 參加者需自備1公升食水、輕便午餐、防曬及防蚊用品
5. 請自備交通費(八達通)



# HAPPY BIRTHDAY

## 成長軒生日活動



### 成長軒「造·星」生日會

活動名稱的「星」字有兩個意思，成長軒會為9-12月生日之「星」舉行生日會，姑娘會與大家玩遊戲、吃蛋糕慶祝，歡迎生日和非生日的幼兒及兒童一起來參加！

除此之外，是次生日會還加入了全新特別環節，邀請大家悉心打扮(例如：公主、超人等)出席活動，姑娘會與大家一起投票選出當天打扮之「星」，送出特別禮物！快來一起報名做「星」啦！

編號	對象	名額	日期 / 時間	費用	場地
2411213	4-12歲	20人	2/11/2024，星期六 3:00pm-4:15pm (1小時15分鐘)	\$40	本中心
2411214	9-12月生日的幼兒及兒童			\$50	

負責職員：吳琪琪姑娘(註冊社工)及張曉嵐姑娘(活動幹事)

備註：參加者需穿著輕便服裝





## 課餘託管服務/ 課後加油站

### 課餘託管服務 (A班：OR001/ B班：OR002)

**服務目的：**

為支援因工作或其他家庭因素而在照顧子女方面的服務需要，本中心為需要的家庭提供支援性質的服務，避免學童課後在外流連及減少獨留學童在家發生意外的機會。

**服務內容包括：**

功課輔導及溫習、茶點：定期舉行小組活動及家長會

- 對象：小一至小六學生
- 名額：18人 (每班最多9人)
- 月費：按月收費，詳情向職員查詢
- 日期：逢星期一至五(公眾假期除外)
- 時間：下午時段，3.5小時

\*此服務設學費減免申請予有需要之家庭，詳情可向本服務之負責職員查詢。



### 課後加油站 (A班：OR006/ B班：OR007)

**服務目的：**

協助學童解決功課及學習上的疑難，並建立正面的學習態度。

**服務內容包括：**

功課輔導及溫習：定期舉行家長會

- 對象：小一至小六學生
- 名額：16人 (每班最多8人)
- 月費：按月收費，詳情向職員查詢
- 日期：逢星期一至五(公眾假期除外)
- 時間：下午時段，2.5小時



**報名方法及收生程序：**

親臨本中心填寫申請表作留位，負責職員於有名額空缺時約見學童及家長，評估學童及家庭的需要。負責職員會視乎家庭及學童之需要作甄選，本中心將保留提供服務之最終決定權。

**備註：**

- 以上服務設有獎勵計劃，正面鼓勵學童積極學習，提升自信心
- 註冊社工會按需要為學童提供適時支援
- 以上服務有別於補習班的運作模式，並非以催谷學童成績為主要目標，旨在為學童提供較全面的關顧
- 學校聖誕假期、復活節假期及暑假，另設全日或半日託管，詳情可參閱單張或向職員查詢

## 親子及家長活動

### 秋後消脂

你知道雙黃蓮蓉月餅、冰皮月餅、楊桃等美食有多少卡路里嗎？中秋狂歡後，「秋後消脂」活動讓你一次過了解！透過有趣遊戲猜熱量，再接受體重及肥胖分析，教練現場分析結果並提供飲食運動建議。中秋過後動起來，健康過日子！

對象	名額	日期 / 時間	費用	場地
社區人士	不限	21/9/2024，星期六 10:15am-1:15pm (3小時)	全免	本中心

負責職員：曾泳淇姑娘(註冊社工)及郭偉馬先生(活動幹事)  
備註：此活動不需預先報名

### 環保地球我做到

隨著地球暖化、空氣與海洋污染越來越嚴重，我們要在生活細節中實踐救救地球。我們會先利用循環再用的物件製造不同用品，然後一同乘搭屯馬線往石門站，前往參觀「綠在沙田」，加深對環保回收的認識，並會一齊自製天然牙膏。

編號	對象	名額	日期 / 時間	費用	場地
2410215	2-6歲幼兒及其家長	25人	26/10/2024，星期六 2:15pm - 5:15pm (3小時)	每位\$105	豐盛校園、綠在沙田(石門)

- 負責職員：呂小珊老師(特殊幼兒工作員)及吳琪琪姑娘(註冊社工)  
備註：1. 此活動正在申請階段，如有任何更改將另行公佈  
2. 此活動必須以親子形式參加  
3. 參加者請自備1個有蓋盒子  
4. 參加者請於10分鐘前到達豐盛校園集合，解散地點為石門馬鐵站  
5. 參加者請穿著輕便服裝，自備食水、來回交通費、防曬和防蚊用品  
6. 活動費用已包括親子自製循環再用的物件及天然牙膏各1件



### 「釣蝦」親子檔

◎十月周日好去處！  
一家人走進「室內釣蝦場」體驗「握釣竿·釣鮮蝦」的樂趣吧！當日有專業人士教授垂釣技巧，每個家庭將共用一枝竿參與「釣蝦龍虎榜」比賽，榜首的家庭將會獲得神秘禮品！  
「釣蝦」的過程除了可以培養專注及耐性，一家人的互相鼓勵和協助也能提升親子關係呢！活動亦包括即場烹煮服務，遊玩過後一家人可共享鮮蝦滋味！  
\* \* 召集「釣蝦高手」，快來報名吧！ \* \*

編號	對象	名額	日期 / 時間	費用	場地
2410216	4-12歲的幼兒、兒童及其家長	24人	20/10/2024，星期日 1:00pm-3:15pm (2小時15分鐘)	\$220 (大小同價)	荔枝角

- 負責職員：吳琪琪姑娘(註冊社工)  
備註：1. 此活動必須以親子形式參加  
2. 集合及解散地點為荔枝角港鐵站，請準時到達  
3. 如有食物敏感，請於報名前向負責社工查詢  
4. 參加者請穿著輕便服裝，自備食水及個人衛生物品  
5. 活動費用已包括每個家庭有1枝竿、釣蝦餌及即場烹煮服務







## 親子COFFEE SHOP

今期親子Coffee shop會製作盒子蛋糕和聖誕蛋糕，想起都很興奮！親子一起製作美味的食物，過程中一起享受溫馨互動的親子時光外，更可以訓練孩子的自理能力，實在是一舉兩得！活動完結後，更可以鼓勵孩子將製成品與身邊親友分享！

編號	班別	自製食品	對象	名額	日期 / 時間	費用	場地
2411217	11月份	盒子蛋糕	3-8歲 幼兒、兒童 及其家長	8對 親子	9/11/2024, 星期六 2:30pm-4:30pm(2小時)	每位 \$130	本中心
2412217	12月份	聖誕蛋糕			14/12/2024, 星期六 2:30pm-4:30pm(2小時)	每位 \$140	

負責職員：麥頌欣姑娘/譚海欣姑娘(註冊社工)、容倩衡姑娘/韓鈺琪姑娘(活動幹事)

備註：1. 此活動需以一對一親子形式參加

2. 費用已包括材料費、蛋糕盒(聖誕蛋糕)、蛋糕盒子(盒子蛋糕)
3. 參加者需自備圍裙
4. 參加者可帶走盒子蛋糕2盒/ 5吋聖誕蛋糕一個



## 周日去農莊

想一次過滿足親朋打卡及讓孩子放電的願望？與姑娘一起到童話世界農莊吧！主題區哈比村及烏居花徑：有充氣城堡彈床的兒童樂園；及駝馬、熊貓羊、白兔等小動物等你的到訪！當日還有DIY手作工作坊及夾公仔環節，如此豐富的内容必定可以讓一家人玩得盡興！

編號	對象	名額	日期 / 時間	費用	場地
2411218	3-12歲的幼 兒、兒童及 其家長	24人	10/11/2024, 星期日 9:30am-5:00pm (7小時30分鐘)	家長：\$300	童話世界 農莊(大埔)
2411229				3-12歲的 幼兒、兒童：\$255	

負責職員：曾泳淇姑娘(註冊社工)

備註：1. 此活動必須以親子形式參加

2. 費用已包括來回車費、入場費、膳食、DIY手作工作坊、祝福牌、夾公仔機會幣3個
3. 凡4人報名，可獲安排進行10分鐘馬車巡遊
4. 集合及解散地點為本中心
5. 參加者請穿著輕便服裝，自備食水、防蚊及防曬用品



## 「情緒面譜」黏土相框畫

情緒表達不僅限於語言，而是可以透過視覺、觸覺等多感官的方式來表達和感受。活動除可透過黏土創作將內心的感受具體化，賦予物理形態外，過程中的動作也有助提升孩子的手眼協調和細緻動作能力。

編號	對象	名額	日期 / 時間	費用	場地
2411220	2-6歲幼兒及 其家長	12對親子	23/11/2024, 星期六 2:30pm-3:45pm(1小時15分鐘)	每位\$90	豐盛校園

負責職員：楊惠萍老師(特殊幼兒工作員)及曾泳淇姑娘(註冊社工)

備註：1. 此活動需以一對一親子形式參加

2. 費用已包括材料費
3. 每對親子可帶走1件粘土相框畫製成品



## 整棵聖誕樹

又到聖誕，又到聖誕！聖誕節當然不能缺少聖誕樹，快來一起製作一棵屬於自己的聖誕樹吧！

對象	名額	日期 / 時間	費用	場地
社區人士	不限	14/12/2024, 星期六 10:15am-1:15pm (3小時)	全免	本中心

負責職員：吳琪琪姑娘(註冊社工)及韓鈺琪姑娘(活動幹事)

備註：此活動不需預先報名



## 陪你過聖誕Party!

We Wish You a Merry Christmas ~又到聖誕啦！不如與家人一起到成長軒製作聖誕藤圈、參與親子遊戲和分享聖誕小食吧！

編號	對象	名額	日期 / 時間	費用	場地
2412221	6-12歲兒童 及其家長	25人	21/12/2024, 星期六 2:30pm-4:30pm (2小時)	每位\$90	本中心

負責職員：譚海欣姑娘(註冊社工)

備註：1. 此活動必須以親子形式報名

2. 費用已包括材料費
3. 每對親子可帶走1個聖誕藤圈
4. 參加者需自備食水及個人衛生用品





## 自由遊戲(Free Play)與 感官遊戲(Sensory Play)

「自由遊戲」是由幼兒的內在動機誘發的行為活動，著重幼兒自主、自由參與、不受成年人訂立的規則或預設目標所束縛的遊戲。幼兒可在「自由遊戲」中選擇遊戲的工具、方法、玩伴和活動區域。(《幼稚園教育課程指引》，2017)

在「自由遊戲」過程中，幼兒可依自己的喜好和能力選擇想玩的東西、同伴和玩的方式，按自己意願探索身邊事物及表達感受，具備自主精神。「自由遊戲」可誘發幼兒的學習動機，提升其主動性、創造力和解難能力，在歡愉的心情下幼兒會勇於探索和表達，他們的大小肌肉、情意及群性等能力也能均衡發展，可謂一舉多得！

而近年很多家長都會讓幼兒嘗試的感官遊戲(Sensory Play)因為會玩到髒髒的又混亂，所以又稱Messy Play)亦係常見自由遊戲的其中一個呈現方式。感官遊戲適合0歲至6歲、感官發展旺盛的學齡前兒童，透過不過的材料及工具配搭，讓幼兒在過程中，自由探索、盡可能地開啟他們的五感體驗。感官遊戲最重要的原則是透過多樣的素材跟開放式玩法，為幼兒帶來五感刺激，所以成人的角色應為觀察者、啟發者，而不需急於介入他們的玩樂，強求他們在過程中達成某一項能力。放手讓幼兒自行探索，讓孩子在盡情「玩」的過程，可以刺激視覺、聽覺、觸覺、嗅覺、味覺，五感發展愈完整，大腦發展和認知的建構也會愈成熟。



### 齊齊玩個夠Messy Play

「Messy Play」當中，我們會提供一個安全的環境、一些日常會見到的素材和一段自由玩樂的時間，讓幼兒自行探索，一邊嘗試，一邊學習。而家長則學習放手，過程中觀察幼兒享受的玩樂和意想不到的成長！

編號	對象	名額	日期/時間	費用	場地
2411222	8個月至4歲 嬰幼兒及 其家長	30人	16/11/2024，星期六 3:00pm-4:30pm (1小時30分鐘)	幼兒：\$140 家長：\$30	本中心
2411223					

負責職員：曾泳淇姑娘(註冊社工)及容倩衡姑娘(活動幹事)

備註：1. 費用已包括材料費

2. 此活動需以親子形式報名
3. 參加者幼兒需能自行坐好
4. 參加者可按需要自備圍裙及一套替換衣服



## 2024年9-12月恆常班報名程序

\*凡報讀2024年7-8月恆常班之學員將可優先報讀2024年9-12月中心恆常班

### 舊生

(2024年7-8月恆常班之學員)

原班報名/\*升班

\*升班須經導師評估後方可報讀

優先報名日期及時間：

17/8/2024(六)至

6/9/2024(五)下午5:00

\*不設派籌

### 新生

舊生報讀新課程/  
新生報讀課程

公開報名時段：

7/9/2024(六)起

時間：上午9:00開始

名額有限，先到先得，額滿即止。

備註

- 只接受親臨本中心報名，不設電話報名及其他方式留位
- 請留意中心內張貼的通告或瀏覽中心Facebook之最新資訊





### ★ 新課程體驗日

我們有意在來年推出新課程，讓大家認識一些特別而又有益身心的興趣活動，可以讓小朋友先體驗再報名新課程，一起來試玩吧！

對象	名額	日期 / 時間	費用	場地
社區人士	不限	7/12/2024星期六 10:15am - 1:15pm (3小時)	全免	本中心

負責職員：吳琪琪姑娘(註冊社工)及容倩衡姑娘(活動幹事)  
備註：此活動不需預先報名



除有特別註明外，所有中心恆常班不設派發評估表。如家長有意收取評估表，可於該期完班前3星期向負責職員提出，以便作出安排。

## 恆常班 親子系列



導師介紹：楊惠萍老師

社會福利署註冊幼兒工作員及教育局註冊幼稚園教師，具20年以上教授幼兒經驗。



### 親子Playgroup Level 1

透過親子活動及遊戲，培養親子間的感情，讓家長了解幼兒發展階段及需要。主題內容包括多元智能活動、大小肌肉訓練、感統活動、唱遊、說故事等。課程讓幼兒在語言及認知能力方面有所提昇，並可享受優質的親子時光！

編號	對象	名額	日期 / 時間	堂數	費用	場地
2409100	20-30個月幼兒及其一位家長	8對親子	21/9/2024-21/12/2024， 逢星期六 10:00am-11:00pm (1小時) (9/11暫停一堂)	13堂	\$2080	本中心

導師：楊惠萍老師

- 備註：1. 每位幼兒只可由一位家長陪同參與  
2. 幼兒於上課當天必須達年齡要求，報名課程時需出示身份證明文件，以核對年齡  
3. 每堂需穿著襪子上課



### 親子Playgroup Level 2 (獨立適應班)

新課程

本課程有2大方向：

首先，特別加入「新模式」，從而讓孩子學習和建立安全感，強化孩子獨立面對陌生環境的能力。

另外，透過親子活動及遊戲，讓家長了解幼兒發展階段及需要和幼兒在語言及認知能力方面有所提昇！

編號	班別	對象	名額	日期 / 時間	堂數	費用	場地
2409101	Level 2	28-36個月幼兒及其一位家長	8對親子	21/9/2024-21/12/2024， 逢星期六 11:30am - 12:30pm (1小時) (9/11暫停一堂)	13堂	\$2080	本中心

導師：楊惠萍老師

- 備註：1. 每位幼兒只可由一位家長陪同參與  
2. 幼兒按能力作分離適應  
3. 幼兒於上課當天必須達年齡要求，報名課程時需出示身份證明文件，以核對年齡  
4. 每堂需穿著襪子上課





## 恆常班 英語系列



**合作機構介紹**  
 莎士比亞學習中心，專營小學及幼稚園英語課程，課堂會以全英語教授。



### 幼兒英語故事樂園

課程運用Oxford Reading Tree (ORT) 故事書，透過閱讀分享、朗讀、故事時間、故事人物扮演等，培養幼兒英語閱讀興趣及訓練其閱讀技巧，從而增強幼兒對閱讀英語的信心。

編號	班別	對象	名額	日期 / 時間	堂數	費用	場地
2409108	A	3-6歲	9人	19/9/2024-19/12/2024， 逢星期四 4:30pm - 5:30pm (1小時)	14堂	\$1960	本中心
2409109	B	3-6歲		19/9/2024-19/12/2024， 逢星期四 5:45pm - 6:45pm (1小時)			

導師：莎士比亞學習中心之外籍導師

備註：1. 學員每堂需穿著襪子上課  
 2. 請留意此課程班別名稱有所更改，請報名時留意



### LETTERLAND PHONICS 幼兒英文拼音班

本課程旨在加強幼兒字母發音，學習基本拼讀並建立雙字拼音。導師透過不同的教學方法，把26個字母融入人物及圖像的故事世界裡，吸引幼兒的興趣，並讓他們喜愛學習。

編號	班別	對象	名額	日期 / 時間	堂數	費用	場地
2409112	Level 2	由導師於 Level 1晉升 之學員	9人	21/9/2024-21/12/2024， 逢星期六 9:15am - 10:15am (1小時)	14堂	\$1960	本中心
2409113	Level 1A	4-7歲		21/9/2024-21/12/2024， 逢星期六 10:30am - 11:30am (1小時)			
2409114	Level 1B			21/9/2024-21/12/2024， 逢星期六 12:00pm - 1:00pm (1小時)			

導師：莎士比亞學習中心之外籍導師

備註：1. 學員必須完成Level 1課程並經導師評估後方可報讀Level 2課程  
 2. 完成Level 2課程之學員將獲發Letterland Phonics證書一張  
 3. 請留意此課程班別名稱有所更改，如報讀2024年7-8月 Level 1C可原班報讀今期Level 1A；而報讀2024年7-8月 Level 1D可原班報讀今期Level 1B

## 恆常班 音樂系列



**導師介紹：蘇瓊峻先生**  
 持有Rockschool結他及低音結他八級證書及英國皇家音樂學院樂理八級證書。導師同時亦是香港作曲家及作詞家協會會員，有超過13年教授結他、低音結他及Ukulele課程經驗。



### 夏威夷小結他班(UKULELE)

夏威夷小結他(UKULELE)體積較一般結他小，只有四條弦，讓兒童可以容易掌握，增加兒童學習音樂的成功感。透過循序漸進的課程，讓兒童學習音階與和弦，並逐步掌握彈奏小結他的基本技巧，提升兒童對音樂的興趣。

編號	對象	名額	日期 / 時間	堂數	費用	場地
2409137	7-12歲	8人	21/9/2024-21/12/2024，逢星期六 9:15am - 10:15am (1小時)	14堂	\$1540	本中心

導師：蘇瓊峻先生

備註：1. 學員需自備夏威夷小結他  
 2. 學員每堂需穿著襪子上課



**導師介紹：陳諾韻老師**  
 持有倫敦聖三一學院鋼琴演奏文憑、中央音樂學院古箏六級及中樂樂理一級等專業資格。具16年教授鋼琴班及12年學前教育經驗。現為全職鋼琴老師、幼兒課程導師、幼兒音樂班導師及幼兒鋼琴班導師。



### 幼兒音樂樂理啟蒙課程

通過歌唱、節奏遊戲、古典名曲欣賞、音樂故事等生動有趣的活動，讓孩子接觸木片琴、手鈴、響板等多種造型有趣的樂器，從中學習相當於西樂樂理一級水平的知識，為將來演奏樂器建立基礎。

編號	對象	名額	日期 / 時間	堂數	費用	場地
2409118	3-6歲	7人	21/9/2024-21/12/2024，逢星期六 11:00am - 12:00pm (1小時)	14堂	\$1540	本中心

導師：陳諾韻老師

備註：學員每堂需穿著襪子上課







## 幼兒鋼琴演奏家

課程以生動有趣的方式教授基礎樂理知識、五線譜及音階。透過演奏耳熟能詳的兒歌或卡通片歌曲，提升孩子的小肌肉能力、專注力及培養出對音樂的興趣。

編號	對象	名額	日期 / 時間	堂數	費用	場地
2409117	4-6歲	8人	19/9/2024-19/12/2024，逢星期四 4:45pm - 5:45pm (1小時)	14堂	\$1540	本中心

導師：陳諾韻老師

備註：課程使用的數碼鋼琴及鋼琴由中心提供



## DJEMBE ~ 幼兒非洲鼓班

非洲鼓是既傳統又節奏強勁的非洲樂器。導師將由淺入深地教導，讓幼兒學習各種擊鼓方法、節奏、二重奏概念等，並配合歌曲擊鼓，增強音樂感。課程將會帶領學員進入一個極富動感及節奏的時空。

編號	對象	名額	日期 / 時間	堂數	費用	場地
2409119	3-6歲	8人	21/9/2024-21/12/2024，逢星期六 12:15pm - 1:15pm (1小時)	14堂	\$1540	本中心

導師：陳諾韻老師

備註：1. 課程使用的非洲鼓及樂器由中心提供  
2. 學員每堂需穿著襪子上課



## 恆常班 藝術系列



導師介紹：林詠詩老師 (Miss Joey)

從事藝術教育、心靈藝術導師，富有18年以上教學經驗，曾榮獲最佳指導老師獎、當代中國畫山水畫獲百強獎、海內外中國書畫精品大賽銀獎、上海國際書畫攝影大獎銀獎，個人作品會不定期展出。

修畢香港中文大學專業進修學院-水墨畫文憑、素描與繪畫文憑課程，近年發現透過藝術可療癒心靈，進修不同心靈藝術課程：畫畫評估執行師證書課程、藝術治療應用執行師證書課程、藝術治療SEN應用執行師證書課程、日本酒精墨藝術認證導師課程、日本和諧粉彩正指導師課程(JPHAA)。

曾為多間幼稚園、學校、長者中心、社區中心及特殊兒童服務中心提供藝術教育、心靈藝術教學服務。曾開辦課程包括中國畫、綜藝畫、黏土等相關視藝課程，心靈藝術課程有日本酒精墨和日本和諧粉彩。



## 幼兒綜合藝術畫班

每季課程以不同「創作主題」，啟發幼兒聯想力發揮創意、訓練手眼協調、視覺空間感、觀察力等。

- 導師將教授多元素材混合創作，作品有平面、半立體、活動式。
- 教授內容包括：剪貼、手指印畫、海綿印刷、拼貼、運用多類型顏料及配件進行繪畫活動。

編號	班別	對象	名額	日期 / 時間	堂數	費用	場地
2409121	1A	4-7歲	9人	21/9/2024-21/12/2024， 逢星期六 9:45am - 10:45am (1小時)	14堂	\$1400	本中心
2409122	1B			21/9/2024-21/12/2024， 逢星期六 11:00am - 12:00pm (1小時)			
2409123	1C			21/9/2024-21/12/2024， 逢星期六 12:15pm - 1:15pm (1小時)			
2409124	2A			由導師於 Level 1晉升 之學員或 已達歲數之 學員(7-12歲)			

導師：林詠詩老師

備註：學員需自備以下物品：  
圍裙手袖、鉛筆、擦膠、  
Sketch Book No. 3004A畫簿  
(size約38cmX29cm)、  
25或50色油粉彩、黑色油性水筆及  
12、14、16號廣告彩畫筆







**導師介紹：譚嘉寶老師**

於多間幼稚園、小學、私人機構和私人等教授黏土和其他藝術課程。有8年教授藝術興趣班的經驗。曾修讀相關於正向繪畫心理、繪畫心理分析和藝術治療等課程。熱愛運用雙手將黏土配合其他物料媒介把創意實體呈現。



**幼兒黏土班**

幼兒學習黏土除了可以自由塑形發揮美感與創造力外，還可以透過揉、搓、捏、貼、捍、壓等動作的反覆練習，能運用到大小肌肉，透過從而訓練孩子手指力度和手眼協調能力，並培養他們對事物的觀察力。

編號	對象	名額	日期 / 時間	堂數	費用	場地
2409102	3-6歲	7人	21/9/2024-21/12/2024，逢星期六 2:45pm - 3:45pm (1小時)	14堂	\$1680	本中心

導師：譚嘉寶老師

- 備註：1. 學員需自備圍裙及手袖，及帶備長方形盒(約21cmX15cmX7cm)以方便帶走作品  
2. 費用已包含材料費



**恆常班 運動系列**



**導師介紹：林凱琪老師 (Miss Kay)**

有8年教學經驗，主攻Jazzfunk、Hiphop、Kpop、Funky dance、分別於不同社區中心及學校教授幼兒、小學生、中學生、大專生及成人班，包括為各類型表演編排舞蹈及教授基本舞蹈動作，尤其為有特殊學習需要的兒童作舞蹈編排。

Miss Kay亦曾於多個公開比賽獲得獎項，並與多間公司機構合作演出婚禮表演及年度晚宴。



**幼兒KPOP DANCE**

課程利用輕快的音樂和節奏讓學幼兒認識KPOP舞步，由淺入深教導幼兒基礎的舞蹈技巧，配合身體的律動，能運動全身的肌肉，及提升肢體協調性。

透過集體舞蹈訓練亦能提升幼兒平衡力、集中力、團體合作能力。

編號	對象	名額	日期 / 時間	堂數	費用	場地
2049103	3-6歲	12人	21/9/2024 -21/12/2024，逢星期六 12:30pm - 1:30pm (1小時)	14堂	\$1400	本中心

導師：林凱琪老師

- 備註：1. 學員需自備毛巾及食水  
2. 學員需穿著輕便服飾上課，避免穿裙子



**導師介紹：何麗雯老師**

於英國皇家舞蹈學院芭蕾舞考試中獲Advanced 1及Grade 8，並通過澳洲聯邦舞蹈教師協會古典芭蕾、劇場舞蹈藝術及現代爵士舞考試。導師亦同時為Progressing Ballet Technique 芭蕾舞技巧認證導師。並於多間幼稚園及社區中心教授芭蕾舞、中國舞、幼兒綜合舞多種舞蹈，有超過18年教學經驗。



**芭蕾舞班**

課程以英國皇家芭蕾舞考試課程為主編制。透過教授芭蕾舞舞步及有趣的角色扮演，由淺入深，讓幼兒在輕鬆愉快的氣氛中學習芭蕾舞，培養其音樂感和對芭蕾舞的興趣。透過優美的舞姿，改善幼兒體適能及培養優雅氣質，並提升其專注力、大小肌肉發展和音樂感。

編號	班別	對象	名額	日期 / 時間	堂數	費用	場地
2409128	Level 1	3-6歲	12人	20/9/2024-20/12/2024， 逢星期五 4:45pm - 5:30pm (45分鐘) (11/10重陽節公眾假期， 暫停一堂)	13堂	\$1300	本中心
2409129	Level 2	由導師於 Level 1晉升 之學員		20/9/2024-20/12/2024， 逢星期五 5:45pm - 6:45pm (1小時) (11/10重陽節公眾假期， 暫停一堂)			

導師：何麗雯老師

- 備註：1. 學員需穿著粉紅色芭蕾舞服飾及皮製舞鞋上課(可自備或向導師購買)  
2. 導師會觀察學員上堂表現和按能力而決定是否升班  
3. 學員可按需要報考公開試獲取證書(詳情可向導師了解)







導師介紹：黎雅樂教練 (國際跆拳道香港總會教練)

前香港代表隊成員，為韓國國技院一段。香港跆拳道協會搏擊裁判三級及初級教練。於不同世界賽事獲得獎項，如香港女子跆拳道比賽2017亞軍、第二十一屆亞洲城市跆拳道錦標賽亞軍、第二十二屆亞洲城市跆拳道錦標賽亞軍，有6年教學經驗。



## 跆拳道

透過學習跆拳道之技巧和精神，從而鍛鍊幼兒的意志、自律、合群精神及服從性等良好品德。課程將教導正確的手腳運用，並配合簡單的體能訓練，提升幼兒在手腳協調、力量、平衡反應等方面的能力。

編號	班別	對象	名額	日期 / 時間	堂數	費用	場地
2409126	Level 1	3-6歲	12人	14/9/2024-21/12/2024， 逢星期六 9:30am - 10:30am (1小時)	15堂	\$1500	本中心
2409132	Level 2	由導師於 Level 1晉升 之學員 或已達歲數 之學員 (7-12歲)		14/9/2024-21/12/2024， 逢星期六 10:45am - 12:15pm (1小時30分鐘)		\$1800	

導師：黎雅樂教練

- 備註：
1. 學員需自備毛巾及食水
  2. 有興趣參加之新學員，可付試堂費參加7/9/2024的第一節試堂，詳情請向中心職員查詢
  3. 試堂費：Level 1為\$100，Level 2為\$120



循道衛理楊震社會服務處  
YANG MEMORIAL METHODIST SOCIAL SERVICE

沙田家庭成長軒  
Shatin Family Education and Support Centre

# 楊震賣旗日 2024

唔知道聖誕節你地有咩活動呢？

不如趁住呢個咁有意義既節日，一齊黎做義工啦！  
我地既賣旗日需要你~ 一齊黎將愛傳「楊」出去啦！

義工網上登記



2024年12月28日 (六)

7:00am - 12:00nn

沙田 / 大圍 / 馬鞍山



查詢熱線

沙田青少年綜合發展中心：

26091855

沙田家庭成長軒：

26057155



# 2024年9至12月成長軒季刊

## 循道衛理聯合教會沙田堂

「教養孩童走當行的道，就是到老他也不偏離。」  
(聖經：箴言22章6節)

「宣教開基40載，成立堂會35年」  
沙田佈道所自1984年10月21日舉行首次崇拜，並在1989年11月26日正式成立「沙田堂」。為這個特別的日子和感謝上帝恩典，我們定於十一月舉行堂慶感恩崇拜，誠邀你出席：  
日期：11月24日(日)  
時間：下午3時正  
地點：沙田循道衛理中學一樓禮堂

若你希望探索和了解人生和生活的價值，歡迎你、你的家人、你的孩子，來參加我們的活動——

歡迎你來參加我們的聚會：

主日崇拜 (逢禮拜日上午11:00)

週六崇拜 (逢禮拜六下午5:30)

Sunday J Fun (給小朋友的，逢禮拜日上午11:00，融合崇拜、學習及團契一身的活動。)

【本堂講道錄音重：

網址 [https://stn.methodist.org.hk/?page\\_id=47](https://stn.methodist.org.hk/?page_id=47)】

教會辦事處：沙田新田圍欣園樓地下

\* 電話：2684 1026 \* 傳真：2698 6398

電郵：lc.stn@methodist.org.hk \* 網頁：<https://stn.methodist.org.hk>



Face QR Code



網頁 QR Code

# 沙田青少年綜合發展中心

## 服務簡介

沙田青少年綜合發展中心位於沙田愉翠苑服務設施大樓二樓，為兒童、家庭、青少年及青年提供全面服務。中心分成六個服務小隊，為不同對象設計適切及特色之服務。本中心亦設有駐校社工服務，服務之學校有：沙田培英中學、沙田循道衛理中學及香港浸會大學附屬學校王錦輝中小學(中學部)。

### 兒童及家庭小隊



透過提供幼兒、兒童、親子及家長不同系列的活動，當中運用特色及專業的介入手法以發掘孩子潛能，滿足兒童各階段的成長需要，並促進良好的親子關係。

### 青少年及青年小隊



青少年成長過程有各式各樣的需要，在成長路途上亦會遇到不同的挑戰。青年分隊希望與青少年一同經歷，透過多元興趣，建立青少年健康的自我形象。因應需要，以各種形式小組(歷奇/戶外/運動/義工服務)或輔導工作，讓青少年從人際關係中健康成長，同時學習不卑不亢的態度，適應社會不同的變化。

### 「星飛·樂童行」計劃



透過不同的專業介入手法，為懷疑或確診有特殊教育需要的兒童及其家長提供各項訓練及活動，同時亦為區內學校提供相關主題的學生活動/家長工作坊/教師訓練等到校服務

### 青年護理服務啟航計劃 (社署資助)



為有志在護理業發展的青年提供在職培訓及聘用機會，讓青年發揮所長。同時提供入校生涯規劃及職業訓練，促進青少年認識自身個性特質，現有與潛在的優勢強項，發展未來方向。

### 深宵青少年工作隊 (深星計劃)



小隊以外展工作手法為區內深宵活動的青少年提供多元化活動及個案輔導，藉此發掘青少年的個人潛能，鼓勵以積極正面的態度面對成長的種種挑戰，同時亦促進大眾與青年人之間的互相理解，增加彼此的連繫。

### 藝·歷工作室 青少年精神健康支援計劃



透過以TRPG、藝術表達、戲劇及其他多元化形式，發掘青少年的強項及興趣，連繫至全人健康，加強家庭支援關係，以及增加社區對精神健康的認識，從而建立精神健康網絡的社區網絡，陪伴青少年成長。

服務對象：歡迎3-24歲人士及家庭成員申請成為本中心個人或家庭會員

### 中心開放時間

	一	二	三	四	五	六	日
上午10:00-下午2:00	×	✓	✓	×	×	✓	×
下午2:00-下午5:30	✓	✓	✓	✓	✓	✓	×
下午5:30-晚上9:30	×	×	×	✓	✓	✓	×

✓開放 \*休息 公眾假期中心不會開放

### 沙田深宵青少年工作隊

#### 深宵服務時間

	一	二	三	四	五	六	日
凌晨2:00-早上6:00	×	×	×	×	×	✓	✓
晚上10:00-凌晨2:00	✓	✓	✓	✓	✓	✓	×

公眾假期休息  
日間服務及其他服務時間會視乎需要而靈活安排及處理



深星計劃熱線 6022 2001 / 6022 4484

### 聯絡方法：

電話：2609 1855 傳真：2602 7115  
地址：沙田愉翠苑服務設施大樓二樓  
電郵：sic@yang.org.hk 網址：[www.yang.org.hk](http://www.yang.org.hk)



yangsicyouth



facebook



yangsic

